

USOS DE LA IA EN LA GESTIÓN DEL DEPORTE MUNICIPAL

murua:
sport innovation

HOLA, SOY JUANMA MURUA

ECONOMISTA Y CONSULTOR DEPORTIVO

FUNDADOR DE LA AGENCIA **ECOSISTEMA ACTIVO**,
CONSULTORA DE **IA APLICADA A LA GESTIÓN DEPORTIVA**

COLABORADOR Y MENTOR DE **SPORTEK HUB** DE INNOVACIÓN
DEPORTIVA

CO-COORDINADOR DE LAS ASIGNATURAS DE
INNOVACIÓN Y DE **NUEVAS TECNOLOGÍAS** EN EL
MÁSTER DE GESTIÓN DEL DEPORTE DE LA UNIVERSIDAD
DEL PAÍS VASCO



El Tsunami de la Inteligencia Artificial

La inteligencia artificial está transformando radicalmente el entorno laboral del sector público. No se trata de una herramienta más, sino de un cambio de paradigma comparable a la llegada de internet o la informatización de los años 90.

Este "tsunami tecnológico" trae consigo nuevas capacidades, nuevos desafíos éticos y normativos, y sobre todo, nuevas oportunidades para mejorar el servicio ciudadano. La administración pública debe adaptarse rápidamente para aprovechar estas herramientas de forma responsable, eficiente y transparente.

Más eficiencia

Automatización de tareas repetitivas liberando tiempo para trabajo de mayor valor

Mejor servicio

Comunicaciones más claras y accesibles para toda la ciudadanía

Nuevos retos

Gestión responsable de datos y garantías de privacidad

¿Qué es la Inteligencia Artificial?

*La **inteligencia artificial** (IA) es un conjunto de tecnologías que permiten a las máquinas realizar tareas que tradicionalmente requerían capacidades humanas. Estas tareas incluyen aprender de la experiencia, razonar para resolver problemas complejos, reconocer patrones en grandes volúmenes de datos y generar contenido nuevo.*

A diferencia de los programas informáticos convencionales que siguen instrucciones fijas, los sistemas de IA pueden adaptarse, mejorar con el uso y tomar decisiones basándose en los datos que procesan. Esto los convierte en herramientas extraordinariamente versátiles para la administración moderna.



Aprender

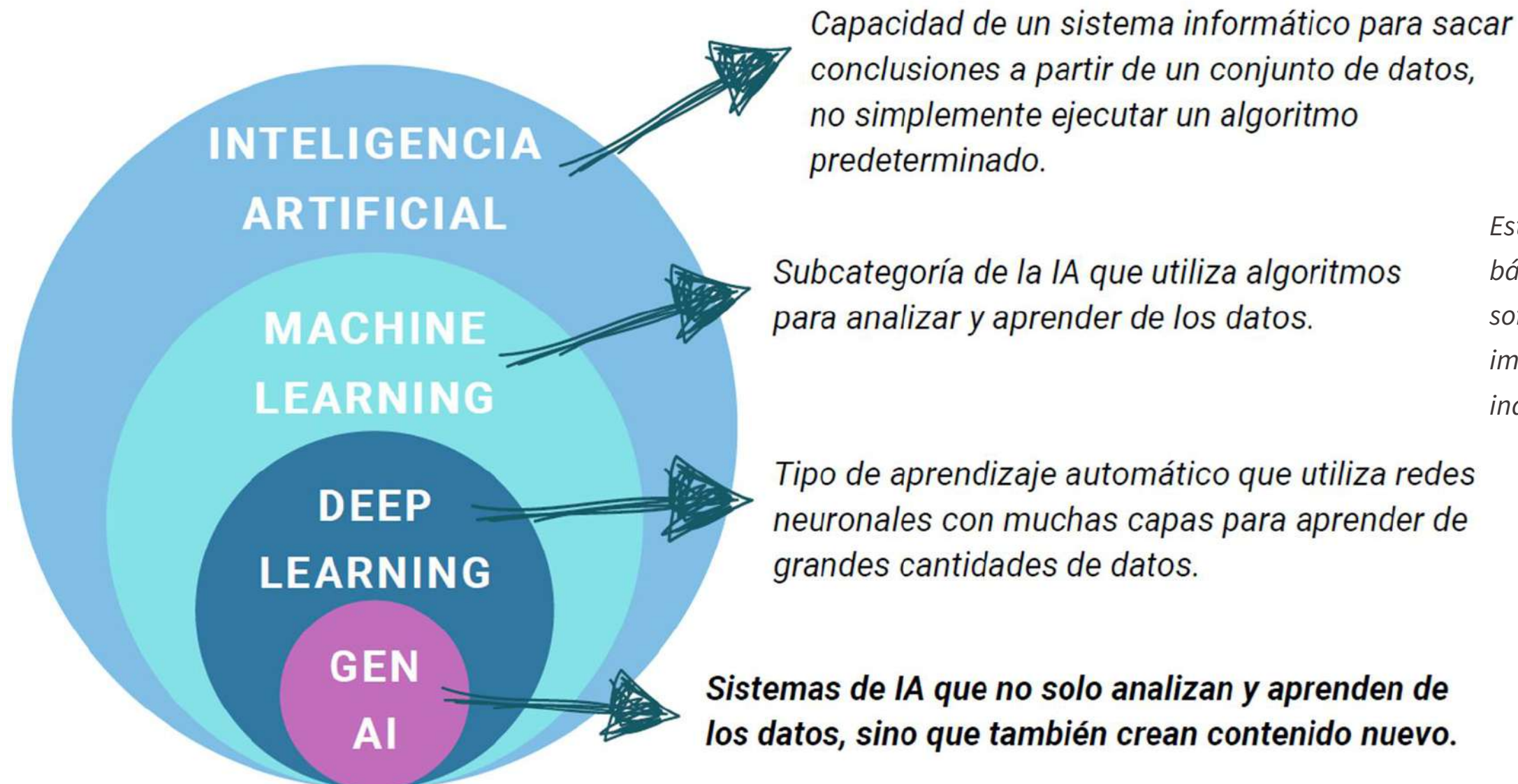


Razonar



Generar

La Evolución Tecnológica: De IA a Generative AI



Esta evolución nos ha llevado desde sistemas básicos de automatización hasta herramientas sofisticadas capaces de generar textos, imágenes y código prácticamente indistinguibles del trabajo humano.

Inteligencia Artificial Generativa

La **IA generativa** representa un salto cualitativo: no solo analiza o clasifica información existente, sino que crea contenido completamente nuevo. Estos sistemas pueden generar texto, imágenes, audio, vídeo e incluso código de programación desde cero.

En esta sesión nos centraremos específicamente en la **generación de texto**, la aplicación más inmediata y útil para el trabajo administrativo. Las herramientas de IA generativa pueden redactar documentos, responder preguntas, resumir información extensa y adaptar el tono de comunicación según el contexto y la audiencia.

Texto

Documentos, correos, informes

Imagen

Ilustraciones, gráficos

Audio

Locuciones, música

Código

Programas, scripts



¿Qué es ChatGPT?

ChatGPT es un modelo de inteligencia artificial desarrollado por OpenAI que representa uno de los avances más significativos en procesamiento del lenguaje natural. Se trata de un sistema multimodal capaz de trabajar con diferentes tipos de información.

Texto

Comprende y genera contenido escrito en múltiples idiomas con alto nivel de coherencia y precisión contextual

Imágenes

Analiza e interpreta contenido visual, describe imágenes y extrae información relevante de fotografías y gráficos

Documentos

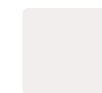
Procesa archivos PDF, Word y otros formatos para extraer, analizar y resumir información de forma estructurada



ChatGPT

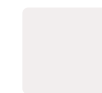
Google Gemini

Gemini es el modelo de inteligencia artificial multimodal de Google, capaz de procesar y generar texto, imágenes, audio y código de manera integrada. Su principal ventaja es la integración profunda con el ecosistema de Google Workspace y su capacidad de búsqueda avanzada en tiempo real.



Búsqueda avanzada con contexto

Combina capacidades de búsqueda de Google con comprensión contextual para proporcionar respuestas enriquecidas con información actualizada de múltiples fuentes verificadas.



Integración multimodal

Analiza documentos PDF, imágenes, hojas de cálculo y presentaciones de forma simultánea, extrayendo información relevante y generando síntesis comprensivas de contenidos diversos.



Acceso directo: <https://gemini.google.com>



Microsoft 365 Copilot



Microsoft 365 Copilot integra inteligencia artificial directamente en las aplicaciones de Office que ya utilizas diariamente: Word, Excel, PowerPoint, Outlook y Teams. Esta integración nativa transforma radicalmente la productividad en entornos administrativos.

Actas automáticas en Teams

Genera resúmenes de reuniones con puntos clave, acuerdos alcanzados y tareas asignadas automáticamente después de cada videoconferencia.

Estructuración en Word

Redacta borradores de informes, estructura documentos complejos y revisa textos aplicando el estilo institucional predefinido.

Análisis en Excel

Analiza datos, crea gráficos explicativos, identifica tendencias y genera informes de seguimiento presupuestario en segundos.



Más información: <https://www.microsoft.com/es-es/microsoft-365/copilot>

Ámbitos de aplicación de la IA en la Administración



Redacción

Creación de documentos oficiales, informes, comunicados y correspondencia institucional con calidad y coherencia



Síntesis

Resúmenes ejecutivos de normativas, actas, expedientes y documentación extensa para facilitar la toma de decisiones



Búsqueda

Localización rápida de información relevante en grandes volúmenes de documentación administrativa



Organización

Estructuración de tareas, eventos, proyectos y procesos administrativos de forma eficiente



Comunicación

Adaptación de mensajes según el canal y público objetivo, desde notas de prensa hasta redes sociales

Limitaciones Importantes a Considerar

Alucinaciones

*Los sistemas de IA pueden generar información que parece correcta pero es completamente falsa. Inventan datos, fechas, nombres o hechos con total confianza. **Siempre es necesario verificar** la información generada antes de utilizarla oficialmente.*

Sesgos

Los modelos aprenden de datos históricos que pueden contener prejuicios sociales, culturales o de género. Es fundamental revisar el contenido para detectar y corregir cualquier sesgo inadecuado, especialmente en comunicaciones oficiales.

Privacidad

*La información introducida en herramientas de IA puede ser almacenada y utilizada para entrenar futuros modelos. **Nunca introduzca datos personales**, información confidencial o documentación sensible sin anonimizar previamente.*

Supervisión Humana

La IA es una herramienta de apoyo, no un sustituto del criterio profesional. El personal administrativo debe revisar, validar y asumir la responsabilidad final de todo contenido generado con estas herramientas.

Normas Básicas de Uso en el Sector Público

Protección de Datos


Anonimice siempre cualquier información personal antes de introducirla en herramientas de IA. Elimine nombres, DNI, direcciones, números de teléfono y cualquier dato que permita identificar a personas específicas.

Evite absolutamente introducir información clasificada, datos sensibles de expedientes, información médica, datos financieros personales o cualquier contenido protegido por normativa de privacidad.

Revisión Obligatoria

La revisión humana es imprescindible en todo momento. Ningún texto generado por IA debe publicarse o enviarse sin que un profesional competente haya verificado su exactitud, coherencia, legalidad y adecuación al contexto.

Asigne claramente la responsabilidad final del contenido. La IA es la herramienta, pero la responsabilidad legal y profesional siempre recae en el funcionario que firma o publica el documento.

 **Recuerde:** El uso de IA generativa debe cumplir con el RGPD, la normativa de transparencia administrativa y las políticas internas de seguridad de la información de su organismo.

Automatización de Comunicaciones Rutinarias

Una de las aplicaciones más inmediatas de la IA generativa en la administración pública es la automatización de comunicaciones repetitivas que consumen gran cantidad de tiempo del personal administrativo.

01

Correos Electrónicos

Respuestas a consultas frecuentes, confirmaciones de recepción de solicitudes, notificaciones de trámites

02

Convocatorias

Llamadas a reuniones, citaciones para comparecencias, convocatorias de participación ciudadana

03

Recordatorios

Avisos de vencimiento de plazos, recordatorios de documentación pendiente, alertas de eventos próximos

Estas tareas, aunque sencillas, son esenciales para el funcionamiento administrativo. La IA permite generarlas rápidamente manteniendo un estilo profesional y coherente, liberando tiempo para trabajo de mayor complejidad.



Generación de Informes y Actas



La elaboración de informes y actas es una de las tareas más laboriosas del trabajo administrativo. La IA generativa puede crear **borradores estructurados** que siguen formatos oficiales y contienen todos los apartados necesarios.

A partir de notas tomadas durante una reunión o de datos dispersos sobre un tema, el sistema puede generar un documento coherente con introducción, desarrollo y conclusiones. El borrador resultante requiere revisión y ajustes, pero ahorra horas de trabajo de redacción inicial.

1

Estructura Automática

Genera automáticamente apartados estándar: antecedentes, descripción, análisis, propuestas

2

Formato Oficial

Aplica el estilo formal y la terminología apropiada para documentación administrativa

3

Base para Revisión

Proporciona un documento inicial que el responsable puede perfeccionar y validar

Resúmenes de textos complejos

El personal administrativo se enfrenta diariamente a textos densos y extensos: normativas de cientos de páginas, informes técnicos especializados, expedientes voluminosos y documentación legal compleja. La IA generativa puede extraer la información esencial y presentarla de forma accesible.

Normativas y Legislación

Extrae los artículos relevantes, obligaciones específicas y plazos de aplicación de leyes y reglamentos extensos

Informes Técnicos

Identifica conclusiones principales, recomendaciones clave y datos críticos de estudios especializados

Expedientes Administrativos

Resume cronológicamente los hitos principales, decisiones adoptadas y estado actual de tramitaciones complejas

Los resúmenes generados permiten al personal comprender rápidamente el contenido esencial antes de profundizar en el documento completo cuando sea necesario.

Síntesis de reuniones

La elaboración de actas de reuniones consume tiempo significativo. A partir de notas o grabaciones transcritas, la IA puede generar automáticamente síntesis estructuradas que capturan los puntos clave discutidos.

El sistema identifica participantes, temas tratados, decisiones adoptadas, tareas asignadas y plazos establecidos, organizándolos en un formato claro y profesional. Esto es especialmente valioso para:

- *Reuniones de coordinación entre departamentos*
- *Sesiones de comisiones técnicas*
- *Encuentros con proveedores y colaboradores*
- *Reuniones de seguimiento de proyectos*

El acta generada automáticamente debe ser siempre revisada por quien presidió la reunión, pero reduce dramáticamente el tiempo de elaboración inicial.



Participantes



Acuerdos



Tareas



Plazos

Notas y comunicados

Un mismo mensaje administrativo puede necesitar comunicarse en diferentes registros según el destinatario. La IA generativa permite transformar fácilmente entre estilo formal institucional y lenguaje ciudadano cercano y accesible.

Redacción formal

Para expedientes oficiales, comunicaciones entre organismos, resoluciones administrativas y documentación interna que debe seguir protocolos estrictos de redacción institucional.

- Terminología técnica precisa
- Referencias normativas completas
- Estructura protocolaria

Redacción ciudadana

Para comunicación con la ciudadanía, portales web, redes sociales y atención directa. Prioriza la claridad y comprensión por parte de personas sin formación administrativa.

- Lenguaje sencillo y directo
- Explicaciones comprensibles
- Tono cercano y servicial

*Esta capacidad de adaptación de registro es especialmente valiosa para cumplir con los requisitos de **lenguaje claro** que cada vez más normativas exigen en la comunicación pública.*

Traducción y adaptación de estilo

Más allá de la traducción entre idiomas, la IA generativa puede "traducir" entre niveles de especialización: convertir lenguaje técnico administrativo en lenguaje claro comprensible para toda la ciudadanía.

1 — Texto Original

Lenguaje técnico-administrativo con terminología especializada

2 — Identificación

Detección de términos complejos y estructuras difíciles de comprender

3 — Simplificación

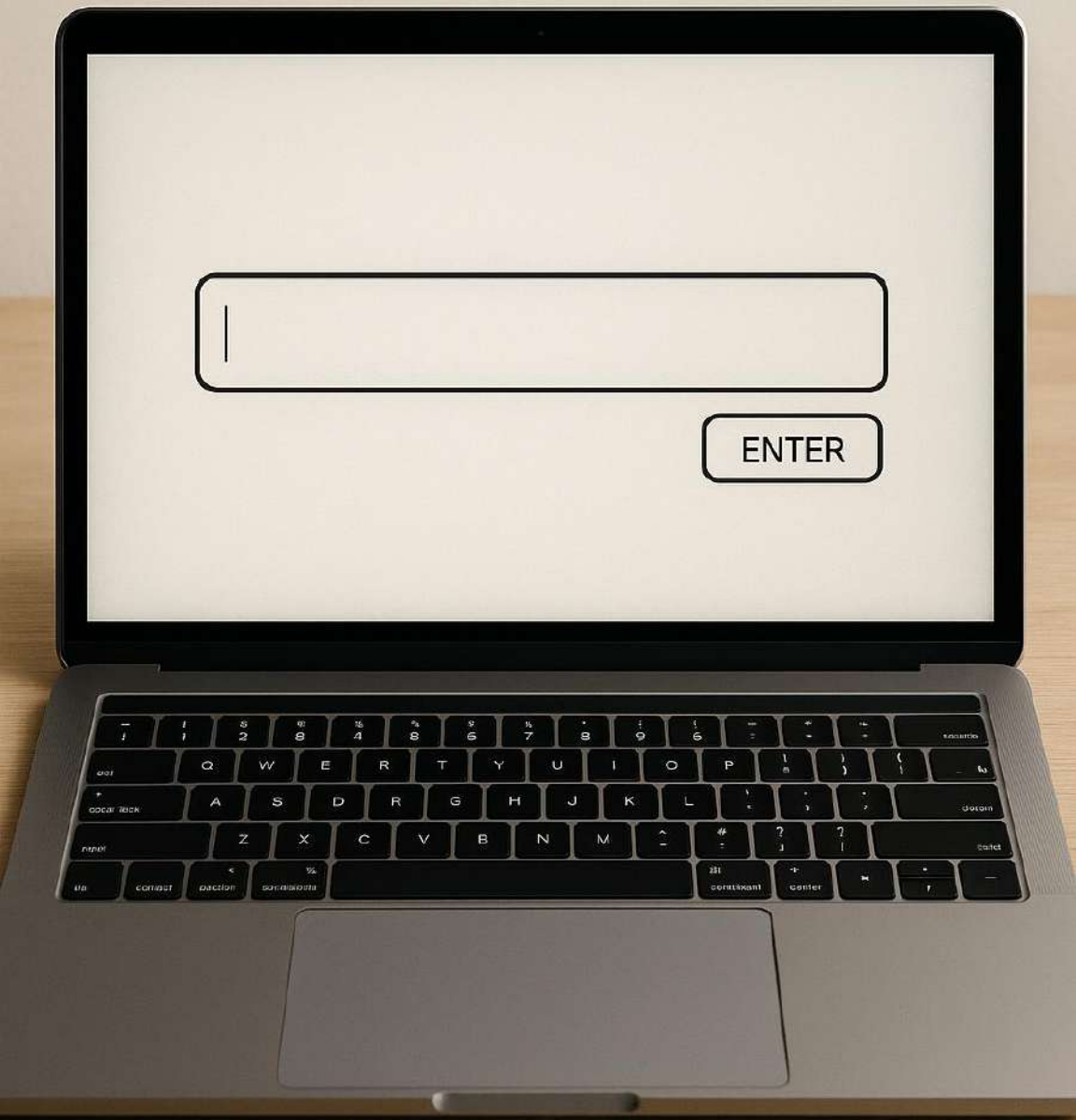
Sustitución por explicaciones claras manteniendo precisión legal

4 — Texto Adaptado

Comunicación accesible que cumple con principios de lenguaje claro

Esta capacidad es fundamental para cumplir con normativas de accesibilidad y transparencia, permitiendo que la ciudadanía comprenda realmente sus derechos, obligaciones y los servicios disponibles.





EL PROMPT

*Un **prompt** es la instrucción que proporcionamos al sistema de IA generativa. Es, literalmente, lo que escribimos en el cuadro de texto para indicar qué queremos que el sistema haga.*

La calidad del prompt determina directamente la calidad del resultado. Un prompt vago, ambiguo o incompleto producirá resultados genéricos y poco útiles. Un prompt claro, específico y bien estructurado generará resultados precisos y valiosos.

Pensar en el prompt como si estuviéramos dando instrucciones a un compañero nuevo muy capaz pero que necesita contexto completo: cuanto más claro y específico seamos, mejor será su trabajo.

CLAVES PARA UN PROMPT EFICAZ

ROL / EXPERTISE

Como un experto en SEO
Estudiante de bachillerato
Científico de datos
Responsable de calidad

TAREA

Redacta
Resume
Detalla
Explícame
Propón
Idea

TONO Y ESTILO

Claro
Conciso
Relevante
Estilo
Idioma
Profesional, técnico, educativo

CONTEXTO

Aumentar clientes
Entender el proceso
Definir la estrategia
Aprender sobre un tema
Identificar puntos de dolor
Analizar datos
Idear estrategias

FORMATO OUTPUT / SALIDA

En formato tabla
En 200 palabras
En un .doc
En una lista
En un .png
En python, mermaid, html,...

CLAVES PARA UN PROMPT EFICAZ

1. ROL / EXPERTISE

Primero, aclara qué rol estás desempeñando para que la IA entienda mejor tu perspectiva.

“Actúa como un asistente administrativo que gestiona tareas diarias de una oficina.”

Este paso le permite a la IA saber cómo debe posicionarse para ofrecerte respuestas útiles.

- *Como un experto en SEO*
- *Estudiante de bachillerato*
- *Científico de datos*
- *Responsable de calidad*
- *...*

2. TAREA

Luego, define qué tarea específica necesitas que la IA realice o te ayude a gestionar. Asegúrate de ser claro sobre la acción que quieres que la IA ejecute.

“Ayúdame a redactar un correo electrónico para coordinar una reunión semanal con el equipo de ventas, incluyendo disponibilidad y agenda propuesta.”

Aquí defines la acción (redactar un correo) y brindas detalles de la tarea (coordinar una reunión, incluir disponibilidad y agenda).

- *Redacta*
- *Resume*
- *Detalla*
- *Explícame*
- *Propón*
- *Idea*

CLAVES PARA UN PROMPT EFICAZ

3. TONO

Define el tono que quieres que tenga el mensaje o la tarea. ¿Es formal, amigable, neutro? Esto ayuda a que la IA ajuste el lenguaje a tus necesidades.

“El tono debe ser profesional pero cercano, dado que es una comunicación interna con el equipo.”

El tono adecuado puede variar según el público al que te diriges.

- Claro
- Conciso
- Relevante
- Estilo
- Idioma
- Profesional, técnico, educativo

4. ESTILO

Indica el estilo de redacción que prefieres. ¿Quieres que sea directo, descriptivo, conciso, o más detallado? Aquí tienes un ejemplo:

“El estilo debe ser claro y directo, sin rodeos, pero manteniendo un enfoque positivo y colaborativo.”

Esto influye en cómo se transmite la información.

- Directo
- Descriptivo
- Conciso
- Didáctico
- Creativo
- Persuasivo

CLAVES PARA UN PROMPT EFICAZ

5. CONTEXTO

Proporciona a la IA el contexto adicional que necesita para comprender mejor la tarea y el entorno en el que se llevará a cabo.

“El contexto es una reunión semanal donde se revisan los objetivos de ventas y se alinean las acciones para la semana. Los participantes ya tienen experiencia con estos temas, así que no es necesario explicar en detalle cada punto.”

Al agregar el contexto, mejoras la precisión de las respuestas.

- *Aumentar clientes*
- *Entender el proceso*
- *Definir la estrategia*
- *Aprender sobre un tema*
- *Identificar puntos de dolor*
- *Analizar datos*
- *Idear estrategias*

6. FORMATO OUTPUT / SALIDA

Especifica el formato en que deseas que se entregue la respuesta. Esto puede ser un correo electrónico, un informe, una lista de tareas, etc.

“El formato debe ser un correo electrónico formal, con un saludo, cuerpo del mensaje y una despedida.”

Al hacer esto, la IA sabrá cómo estructurar el contenido.

- *En formato tabla*
- *En 200 palabras*
- *En un .doc*
- *En una lista*
- *En un .png*
- *En python, mermaid, html,...*

Ejemplo práctico: Redacción de correo formal

Situación: Necesitas coordinar una reunión interna del equipo para revisar el presupuesto del próximo trimestre. Debes enviar un correo formal a cinco compañeros con diferentes niveles de responsabilidad.

Prompt básico

Escribe un email para una reunión

Resultado: Texto genérico, sin personalización ni detalles relevantes. Requiere mucha edición posterior.

Prompt avanzado

Redacta un correo formal para convocar una reunión de revisión presupuestaria el próximo martes 15 de mayo a las 10:00h en la sala de juntas. Incluye: objetivo (análisis presupuesto Q2), duración estimada (90 min), petición de confirmar asistencia antes del viernes y mención de que se enviará orden del día con antelación.

Resultado: Correo profesional, completo y listo para enviar con mínimos ajustes.

Ejemplo: Aviso de cierre de polideportivo

Vamos a crear un aviso informando del cierre temporal de un polideportivo por obras de mejora. Veremos cómo la IA puede generar dos versiones con distinto tono para diferentes contextos.

Versión Formal (Expediente)

COMUNICACIÓN OFICIAL

Se notifica a los efectos oportunos que, en cumplimiento del calendario de obras de mejora y modernización de instalaciones deportivas municipales aprobado mediante Resolución de Alcaldía de 15 de enero de 2024, el Polideportivo Municipal "Ciudad Deportiva Norte" permanecerá cerrado al público durante el período comprendido entre el 1 de marzo y el 30 de junio de 2024.

Las actuaciones previstas comprenden la renovación integral de vestuarios, instalación de sistema de climatización y mejora de accesibilidad.

Versión Ciudadana (Web/RRSS)

Mejoramos tu polideportivo

El Polideportivo Ciudad Deportiva Norte cerrará del 1 de marzo al 30 de junio para obras de mejora.

¿Qué vamos a mejorar?

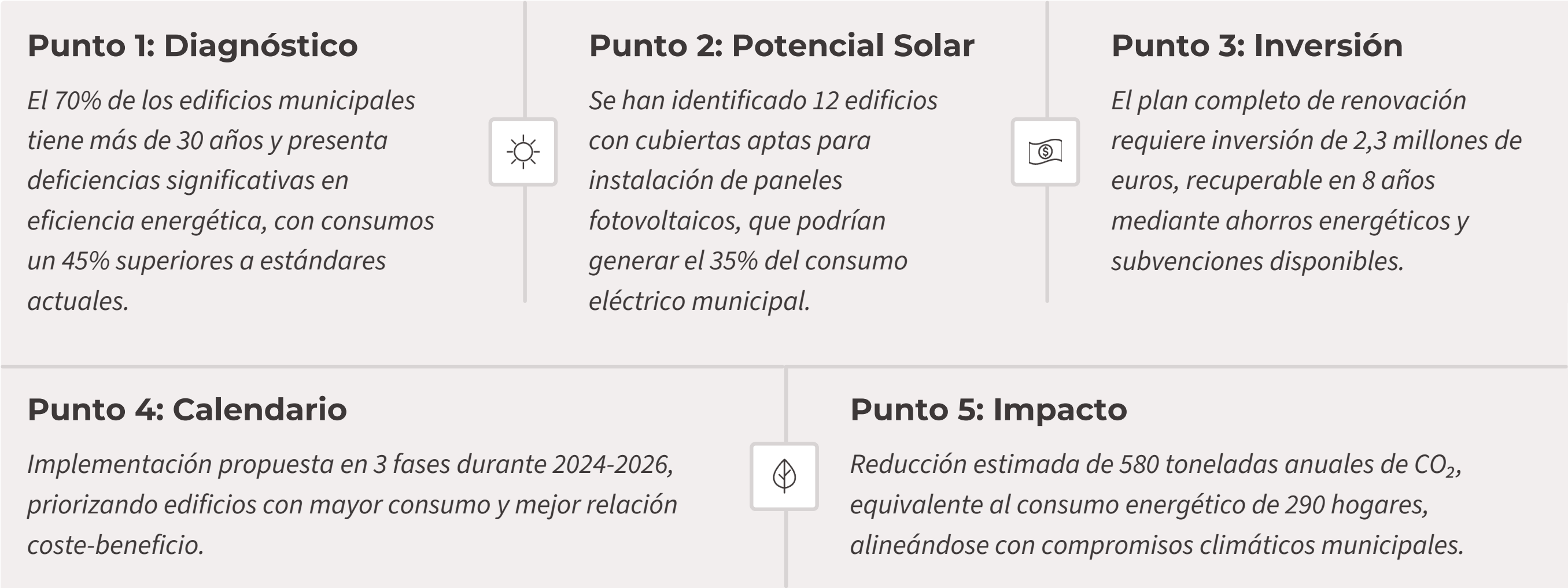
- *Vestuarios más modernos y cómodos*
- *Aire acondicionado en todas las instalaciones*
- *Mejoras de accesibilidad*

Durante este tiempo puedes usar el Polideportivo Sur con tu mismo abono. ¿Dudas? Llámanos al 900 123 456.

Observe cómo cambia el tono, la estructura y el nivel de detalle según el público destinatario, manteniendo la misma información esencial.

Ejemplo: Resumen de informe extenso

Tarea: Resumir un informe técnico de 10 páginas sobre renovación energética de edificios municipales en 5 puntos clave.



Este resumen permite a responsables políticos y técnicos captar rápidamente lo esencial antes de estudiar el informe completo si es necesario.

Ejemplo: Convocatoria de Reunión Técnica

Una misma convocatoria puede necesitar dos versiones: una breve para publicación web y otra detallada para incorporar al expediente administrativo.

Versión Web (Breve)

Reunión Comisión Técnica de Movilidad

Fecha: 15 de febrero, 10:00hLugar: Sala de Juntas, Edificio C
Orden del día:

- 1. Plan de carriles bici 2024*
- 2. Zona de bajas emisiones*
- 3. Movilidad escolar segura*
- 4. Ruegos y preguntas*

Se ruega confirmación de asistencia antes del 13 de febrero.

Versión Expediente (Detallada)

CONVOCATORIA REUNIÓN COMISIÓN TÉCNICA MUNICIPAL DE MOVILIDAD

En virtud de las competencias conferidas por el artículo 12 del Reglamento de Participación y Transparencia, se convoca reunión de la Comisión Técnica Municipal de Movilidad para el día 15 de febrero de 2024 a las 10:00 horas en la Sala de Juntas del Edificio C.

Orden del día:

- 1. Presentación y aprobación, si procede, del Plan Director de Carriles Bici 2024-2028 (expediente 2024/MOV/001)*
- 2. Informe técnico sobre implantación de Zona de Bajas Emisiones según normativa estatal*
- 3. Proyecto piloto de movilidad escolar segura en 5 centros educativos*
- 4. Ruegos y preguntas*

Se adjunta documentación técnica preparatoria.

Ejemplo: El poder del contexto

Comparemos dos prompts para la misma tarea: redactar un comunicado sobre un nuevo programa deportivo.

Prompt Genérico (Resultado Mediocre)

"Escribe un comunicado sobre un programa deportivo nuevo."

Resultado: *Texto vago, genérico, sin personalidad, que podría servir para cualquier programa en cualquier lugar. No transmite entusiasmo ni información útil específica.*

Prompt Contextualizado (Resultado Excelente)

"Actúa como responsable de comunicación del Ayuntamiento de Valencia. Redacta un comunicado de prensa de 200 palabras sobre 'Deporte en Familia', un nuevo programa de actividades deportivas gratuitas los domingos en parques municipales para familias con niños de 4 a 12 años. Tono cercano y motivador. Incluye información práctica: inicio 3 de marzo, inscripción web municipal, actividades: yoga, juegos cooperativos y orientación."

Resultado: *Texto específico, informativo, con tono apropiado, información práctica clara y llamada a la acción efectiva.*

La diferencia está en proporcionar rol, contexto específico, tono deseado y detalles concretos. El esfuerzo adicional en el prompt multiplica la calidad del resultado.

Mejorar la productividad con ChatGPT

Borradores de emails

Genera correspondencia profesional adaptada al tono, contexto y destinatario en segundos

Listas de tareas

Organiza proyectos complejos en pasos accionables priorizados y estructurados

Traducciones

Traduce documentos manteniendo el tono formal y la terminología técnica apropiada

Guiones para presentaciones

Crea estructuras narrativas coherentes con introducción, desarrollo y conclusiones claras

Ejemplo: Resumen de documento oficial

Documento original: Reglamento de uso de instalaciones deportivas municipales (15 páginas de normativa técnica con artículos, disposiciones y anexos)

Versión en lenguaje claro

Las instalaciones deportivas municipales son espacios públicos para el disfrute de toda la ciudadanía. Para usarlas, necesitas inscribirte previamente y respetar los horarios establecidos. Es importante llevar ropa y calzado deportivo adecuado, mantener las instalaciones limpias y respetar a otros usuarios. Los menores de 14 años deben estar acompañados por un adulto responsable. En caso de comportamiento inadecuado, el personal puede solicitar que abandones las instalaciones.

Esquema con viñetas

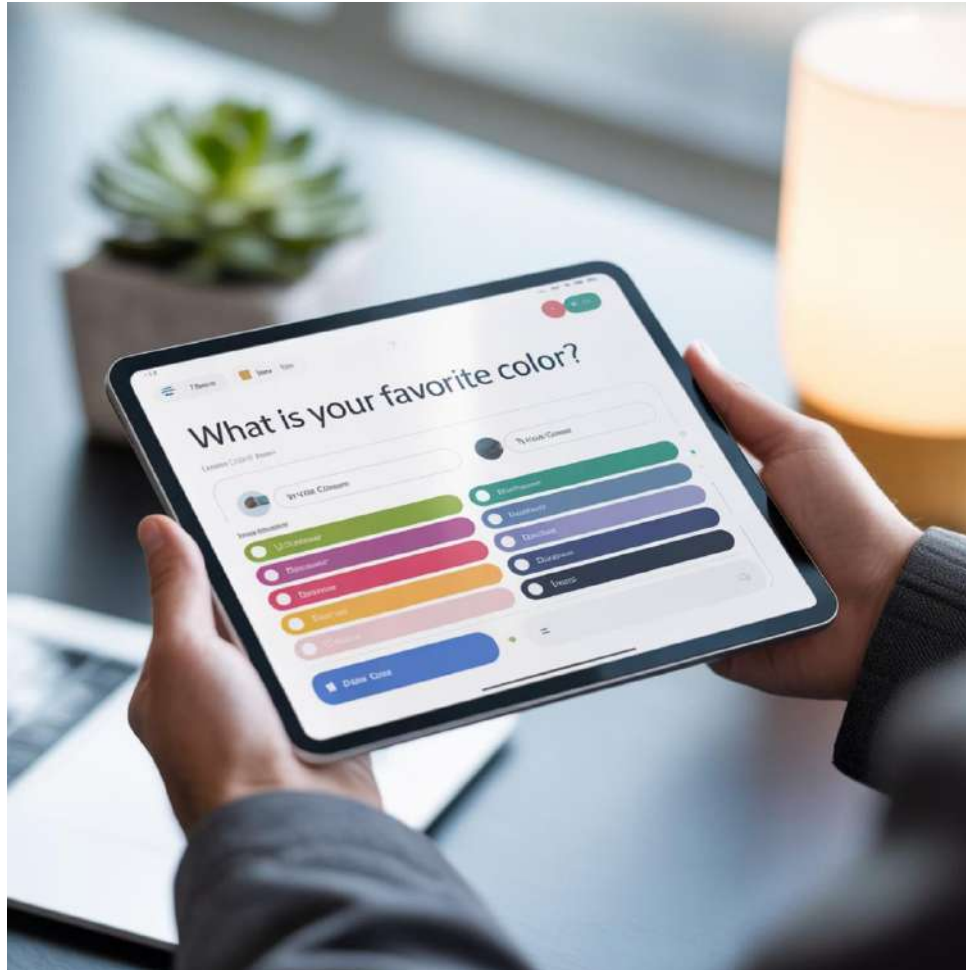
- *Inscripción previa obligatoria*
- *Respetar horarios y reservas*
- *Vestimenta deportiva adecuada*
- *Menores de 14 años con adulto*
- *Prohibido fumar y consumir alcohol*
- *Mantener instalaciones limpias*
- *Respeto entre usuarios*
- *Sanciones por mal uso*

Ejemplo: Checklist para evento deportivo

La organización de un evento deportivo requiere coordinación de múltiples aspectos. ChatGPT puede generar listas exhaustivas adaptadas al tipo y escala del evento:

01	02	03
Planificación previa (3 meses antes) <i>Definir fecha, presupuesto, permisos necesarios, seguro de responsabilidad civil</i>	Logística (2 meses antes) <i>Contratar servicios (ambulancia, seguridad), preparar instalaciones, material deportivo</i>	Comunicación (1 mes antes) <i>Difusión en medios, inscripciones online, confirmación participantes</i>
04	05	
Día del evento <i>Montaje, acreditaciones, coordinación equipos, protocolo, atención incidencias</i>	Seguimiento posterior <i>Desmontaje, evaluación, encuesta satisfacción, informe final, agradecimientos</i>	

Ejemplo: Encuestas y formularios online



Creación de encuestas para ciudadanía

ChatGPT puede ayudarte a diseñar cuestionarios efectivos sobre necesidades de instalaciones deportivas, adaptando las preguntas según el público objetivo.

Ventajas de usar IA:

- Preguntas claras y sin sesgos
- Estructura lógica y fluida
- Adaptación según perfil de usuario
- Escalas de valoración apropiadas
- Tiempo de respuesta optimizado

La herramienta puede generar tanto preguntas cerradas (escala Likert, opción múltiple) como abiertas, sugiriendo también la mejor plataforma para distribuir la encuesta según tus necesidades.

Errores comunes al crear prompts



Prompts demasiado vagos

Error: "Escribe algo sobre deporte"**Problema:** Sin dirección clara, el sistema no sabe qué tipo de texto crear, para quién, con qué propósito o en qué tono.**Solución:** Especificar tipo de texto, audiencia, propósito y contexto concreto.



Incluir datos personales

Error: Copiar expedientes con nombres, DNI, direcciones o información sensible**Problema:** Violación de normativa de protección de datos y riesgo de filtración de información confidencial.**Solución:** Anonimizar siempre antes de introducir información en herramientas de IA.



Pedir decisiones administrativas

Error: "¿Debo conceder esta licencia?" o "¿Qué sanción corresponde?"**Problema:** La IA no puede tomar decisiones legales ni asumir responsabilidad administrativa.**Solución:** Usar IA solo para tareas de apoyo: redacción, resumen, estructuración. Las decisiones son siempre humanas.

Aplicaciones en servicios de eventos deportivos

Veamos aplicaciones específicas de IA generativa en la gestión de eventos deportivos municipales, un área con alta carga de comunicación y documentación.

Borradores de comunicados

Generación rápida de notas de prensa sobre eventos deportivos: carreras populares, torneos, inauguraciones de instalaciones. Adaptación automática del mismo contenido para diferentes canales: web, redes sociales, medios tradicionales.

Síntesis de Normativa de Seguridad

Resumen de regulaciones complejas sobre seguridad en eventos multitudinarios, planes de evacuación, requisitos de aforo y protocolos sanitarios. Traducción de lenguaje legal a instrucciones claras para organizadores y coordinadores.

Convocatorias de voluntariado

Redacción de llamadas atractivas para captación de voluntarios deportivos, con información clara sobre funciones, horarios, requisitos e inscripción. Adaptación de tono para diferentes perfiles: estudiantes, jubilados, familias.

Resumen de Memorias Anuales

Condensación de memorias extensas de actividades deportivas anuales en documentos ejecutivos. Extracción de datos clave: participación, presupuesto ejecutado, valoraciones, propuestas de mejora para informes gerenciales.

Checklist de uso seguro de IA Generativa

Antes de utilizar cualquier herramienta de IA generativa con información administrativa, verifique estos puntos esenciales:

1

Anonimización completa

¿He eliminado todos los nombres, DNI, direcciones, números de teléfono y cualquier dato que permita identificar personas?

2

Clasificación de información

¿Es esta información pública o al menos no confidencial? ¿Puedo compartirla sin vulnerar normativa de protección de datos?

3

Contextualización adecuada

¿He proporcionado suficiente contexto en el prompt para obtener un resultado útil y preciso?

4

Revisión planificada

¿He asignado tiempo y responsabilidad para revisar exhaustivamente el texto generado antes de su uso oficial?

5

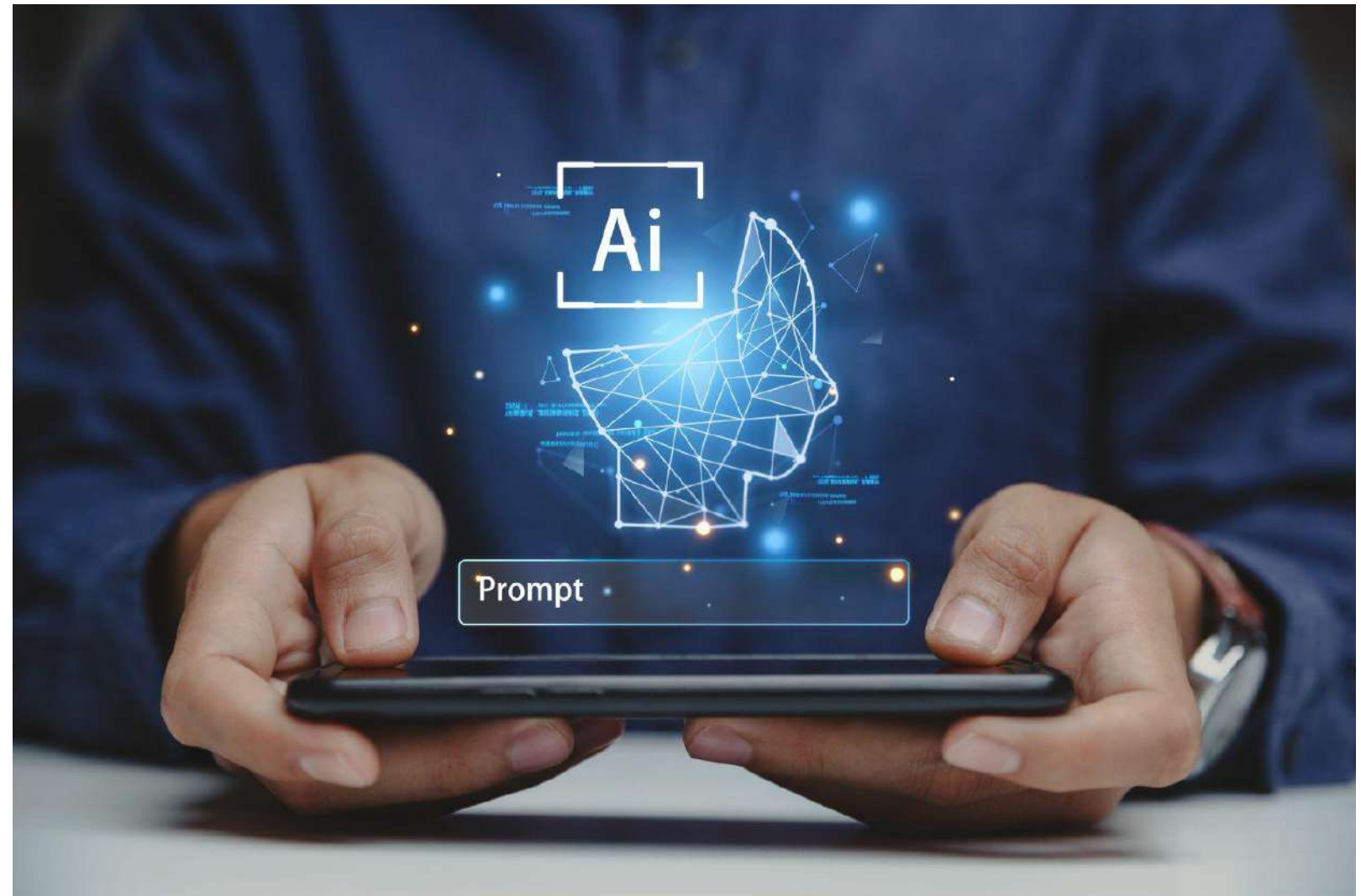
Verificación de hechos

¿He comprobado que todos los datos, fechas, nombres y referencias son correctos y no "alucinaciones" del sistema?

☐ **Importante:** Documente internamente el uso de IA en documentos oficiales para mantener trazabilidad y transparencia en los procesos administrativos.

La nueva alfabetización digital

*Lo importante no es lo que hace el sistema, sino **cómo** se lo **pedimos**. Aprender a dar buenas instrucciones es la clave.*



Niveles de interacción

Conversación / Chat / Hilo

- Uso puntual y sin memoria a largo plazo.
- Ideal para hacer preguntas rápidas, resolver dudas, escribir un texto o probar ideas.
- Es lo más básico y rápido.
-

👉 "Escríbeme un email para un cliente enfadado" → Respuesta → Termina ahí.

Proyectos

- Espacio estructurado y persistente para trabajar sobre un tema concreto.
- Recuerda el contexto y los avances dentro del proyecto.
- Puedes subir archivos.
- Muy útil para trabajos continuos.
-

👉 Un proyecto llamado "Formación en IA para empresas" con ideas, documentos, versiones, etc.

GPT

- Se comportan como una versión especializada de ChatGPT.
- Pueden acceder a archivos, APIs, instrucciones propias o una personalidad definida.
- Sirven tanto para uso personal como profesional (interno o con clientes).

👉 Ejemplo: "Redactor", un GPT para crear textos profesionales para RRSS con estilo propio.

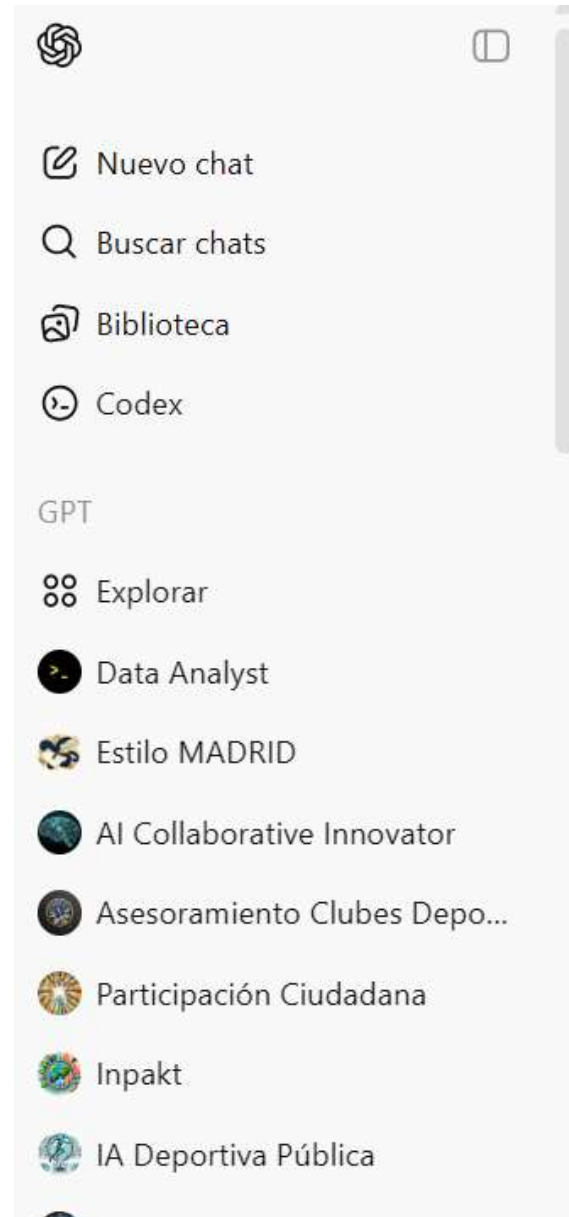
INVESTIGACIÓN PROFUNDA

Es un sistema diseñado para **recopilar, organizar y analizar información compleja de manera rigurosa y estructurada**. Funciona como un proceso que combina búsqueda en fuentes fiables, contraste de datos, elaboración de síntesis y construcción de marcos analíticos que permiten entender un fenómeno desde diferentes perspectivas.

No se limita a recopilar información superficial, sino que busca patrones, relaciones y contextos que aporten una visión más completa y crítica del tema estudiado. Su propósito es generar conocimiento útil y sólido, capaz de fundamentar decisiones estratégicas o académicas.

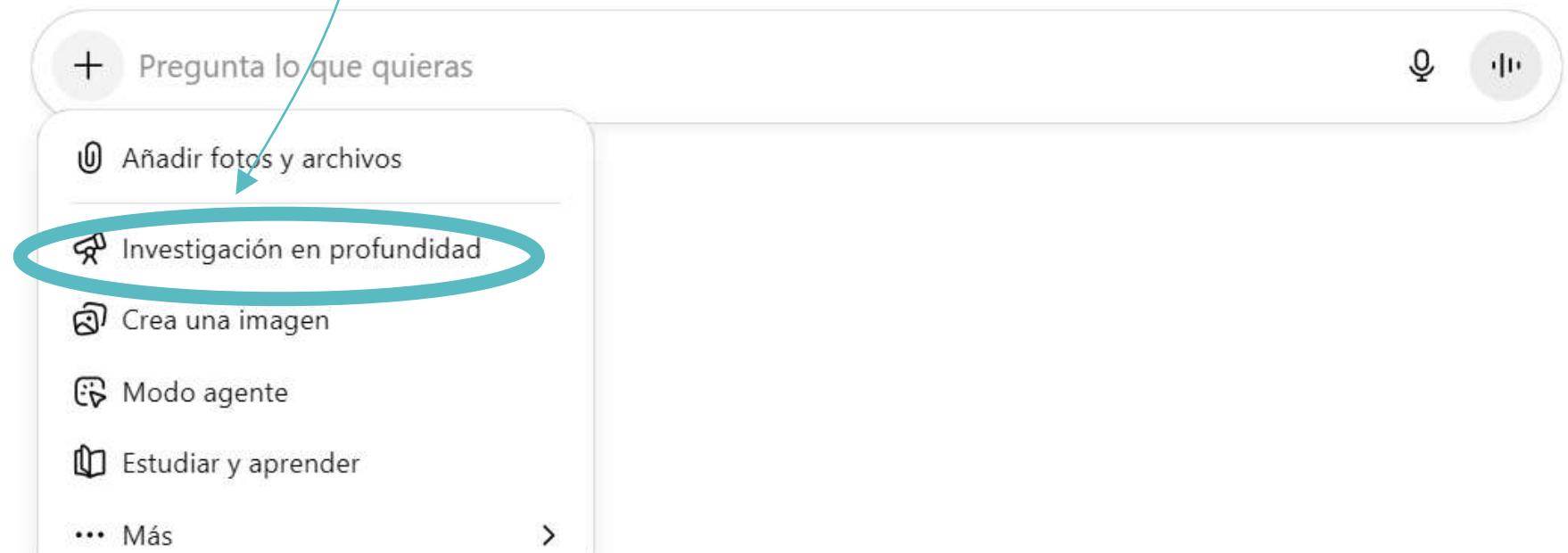


INVESTIGACIÓN PROFUNDA

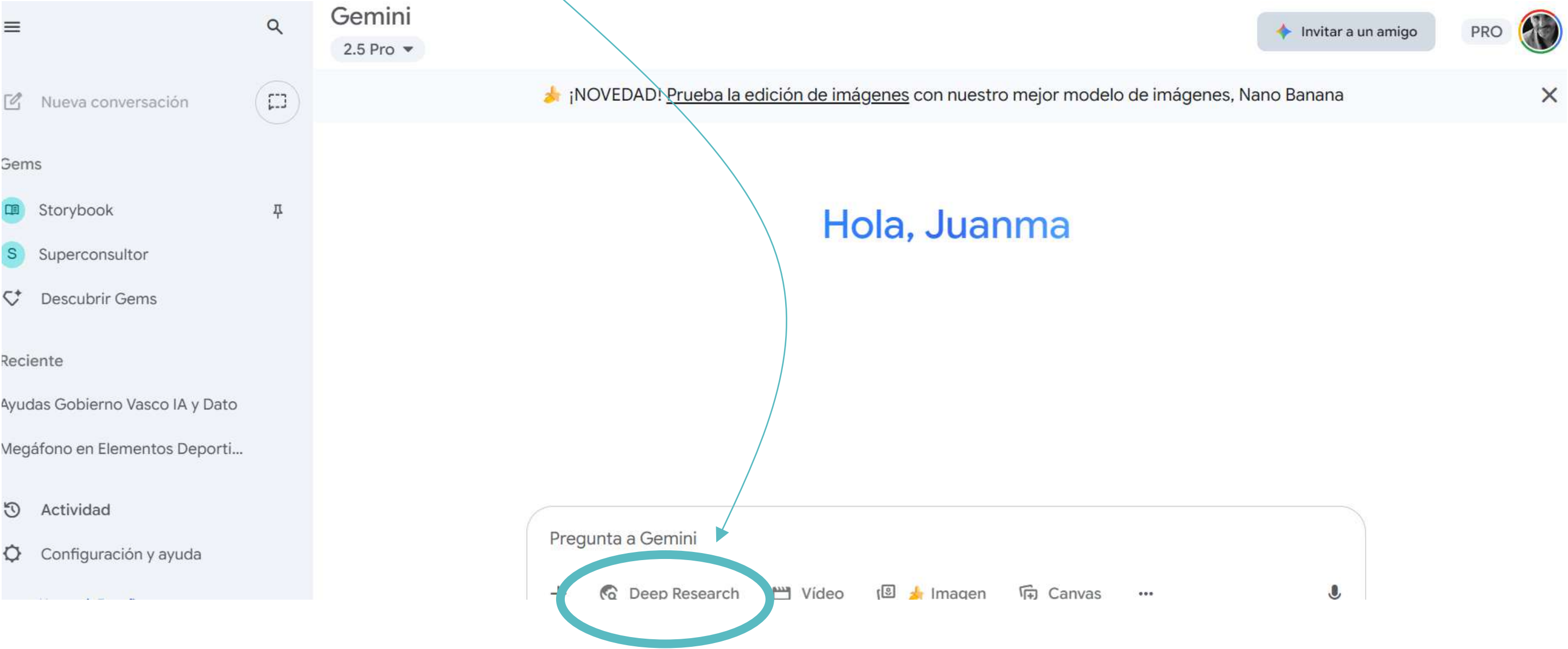


ChatGPT 5 ▾

¿En qué estás trabajando?



INVESTIGACIÓN PROFUNDA





Inicio



Descubrir



Espacios

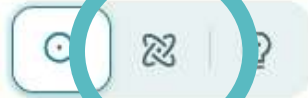


Cuenta

INVESTIGACIÓN PROFUNDA

perplexity **pro**

Pregunta cualquier cosa o menciona un espacio



Crianza

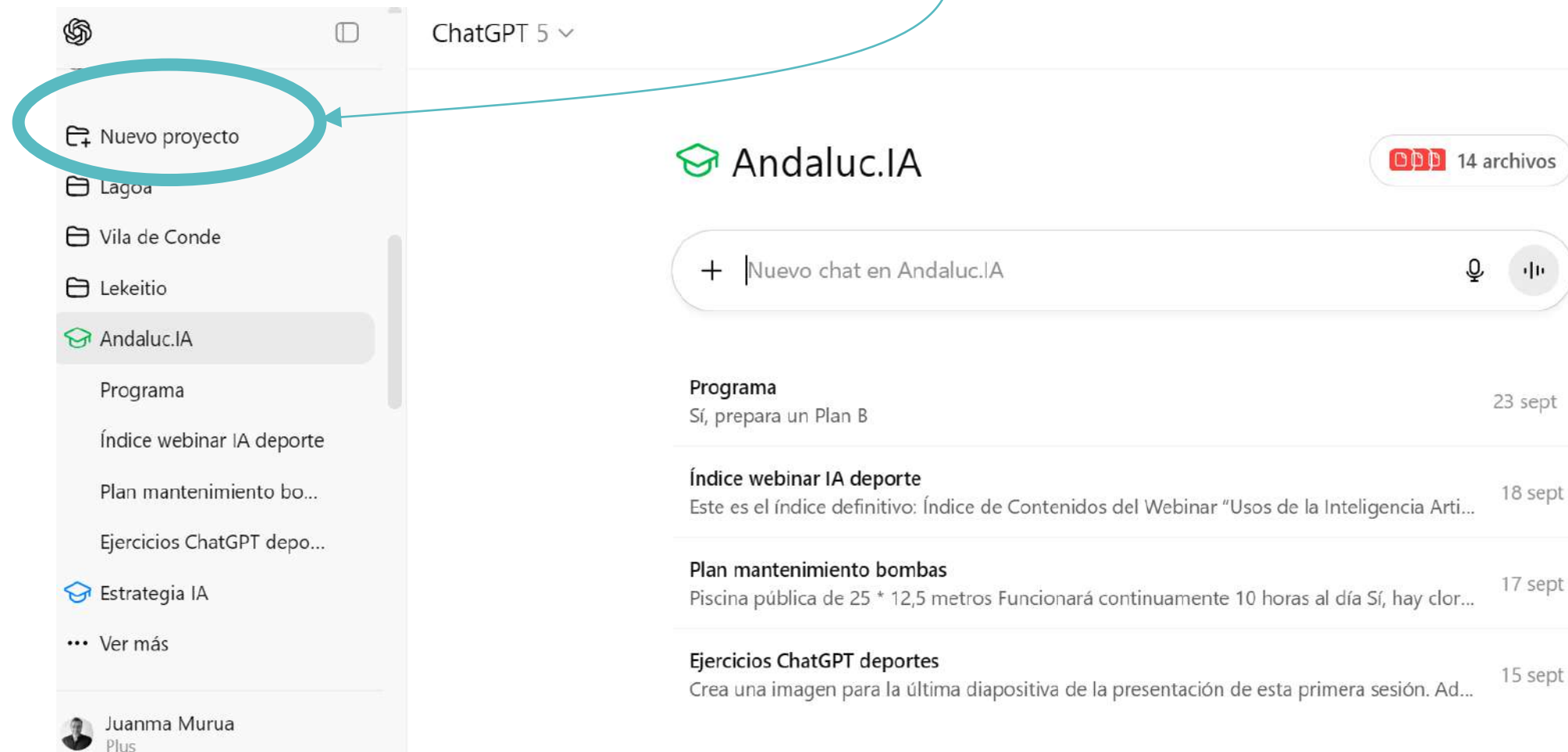
Comparar

Solucionar problemas

Compras

Viajar

Creación de proyectos



- *Espacio estructurado y persistente para trabajar sobre un tema concreto.*
- *Recuerda el contexto y los avances dentro del proyecto.*
- *Puedes subir archivos.*
- *Muy útil para trabajos continuos.*

Un proyecto llamado "Andaluc.IA" con ideas, documentos, versiones, etc. Es el proyecto en el que está toda la ayuda para diseñar, gestionar, gestionar contenidos, sesiones y más, de esta formación.

Creación de proyectos

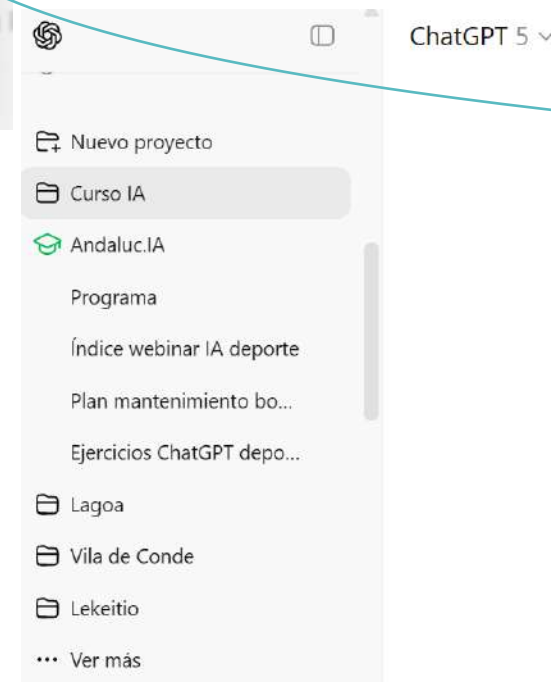
Nombre del proyecto

Viaje a Copenhague

Inversiones Deberes Escritura Salud Viajes

Los proyectos mantienen los chats, los archivos y las instrucciones personalizadas en un solo lugar. Úsalos para tu trabajo en curso o simplemente para tenerlo todo ordenado.

Crear proyecto



*Conocimiento compartido en todos
los chats dentro de este proyecto.
La biblioteca del proyecto*

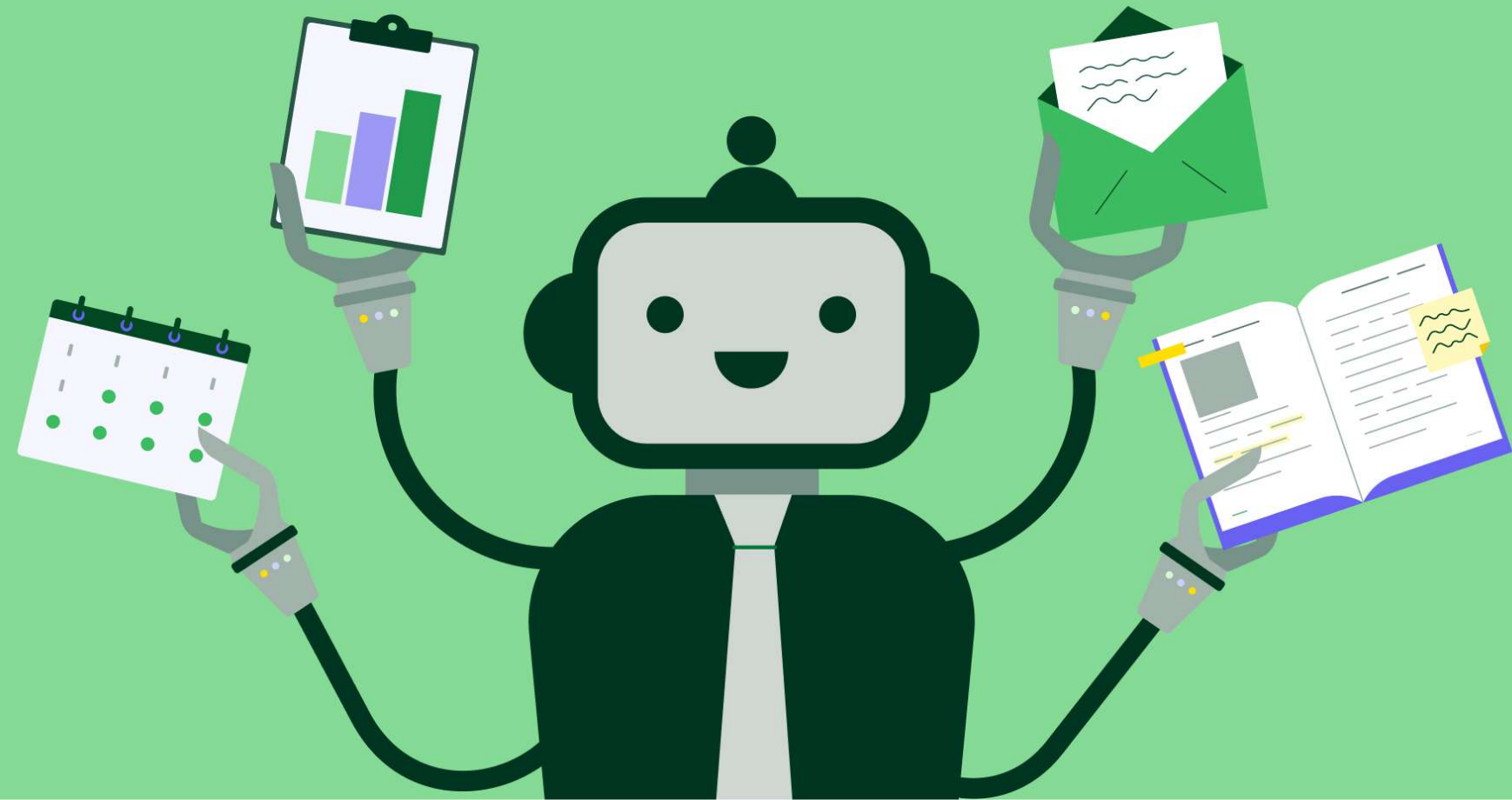
Curso IA

+ Nuevo chat en Curso IA

Añadir archivos

DISEÑO DE ASISTENTES Y AGENTES ESPECIALIZADOS

*Transformando la administración pública mediante
inteligencia artificial especializada*



DE LA HERRAMIENTA GENERAL AL ASISTENTE ESPECIALIZADO

ChatGPT Genérico

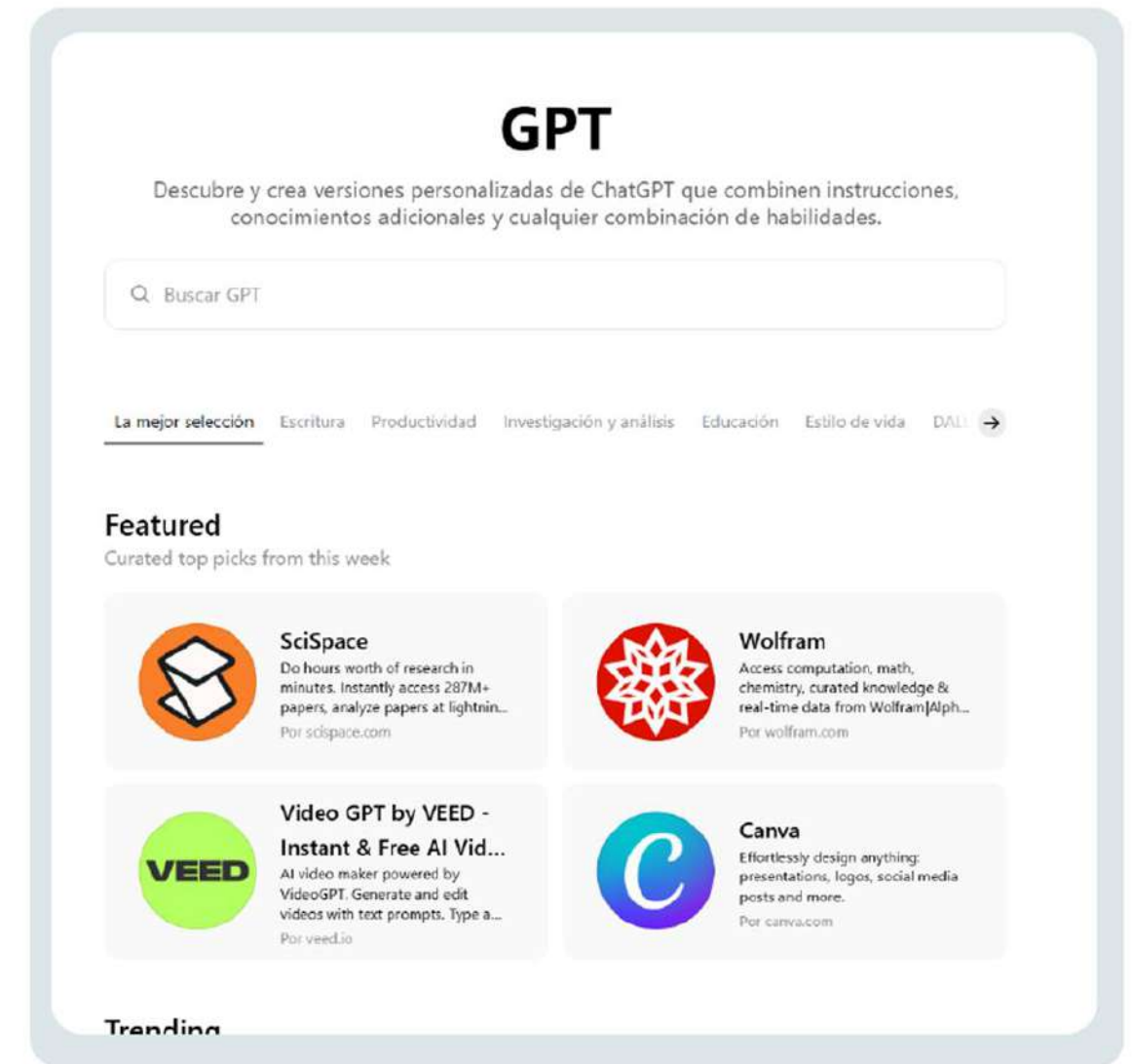
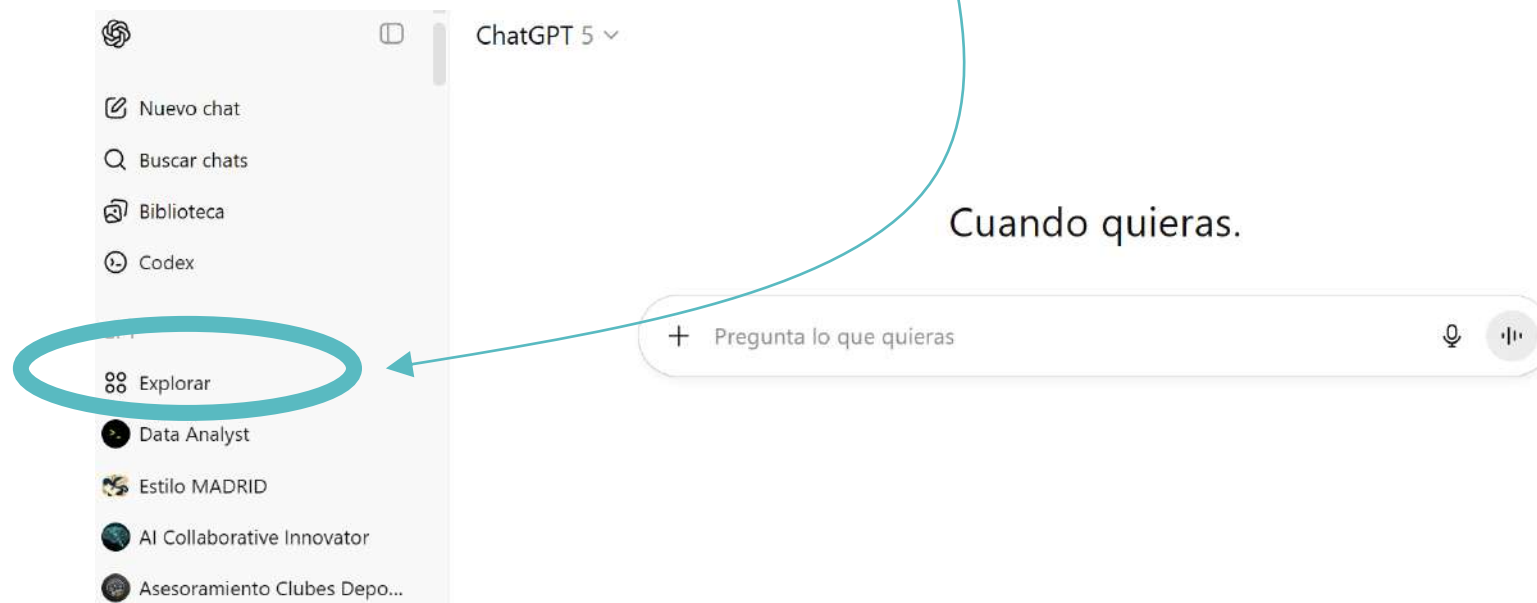
- *Respuestas generales sin contexto específico*
- *Requiere instrucciones detalladas en cada consulta*
- *No mantiene estilo institucional consistente*
- *Sin acceso a documentación interna*
- *Menos eficiente para tareas recurrentes*

GPT Personalizado

- *Configurado para área específica de AAPP*
- *Instrucciones preestablecidas permanentes*
- *Tono institucional coherente y predefinido*
- *Integra normativa y documentos propios*
- *Optimizado para flujos de trabajo habituales*

La especialización transforma una herramienta versátil en un asistente experto que conoce los procedimientos, el lenguaje y las necesidades específicas de cada departamento administrativo.

Explorar GPTs existentes



APLICACIONES CLAVE EN ADMINISTRACIÓN PÚBLICA



Asistente de Subvenciones

Automatiza la redacción de convocatorias, resuelve dudas sobre requisitos y plazos, y genera documentación estándar para solicitudes. Reduce errores y acelera los procesos de gestión.



Generador de Discursos

Crea discursos institucionales adaptados a diferentes actos públicos: inauguraciones, clausuras, homenajes. Mantiene el tono protocolario y refleja los valores de la institución.



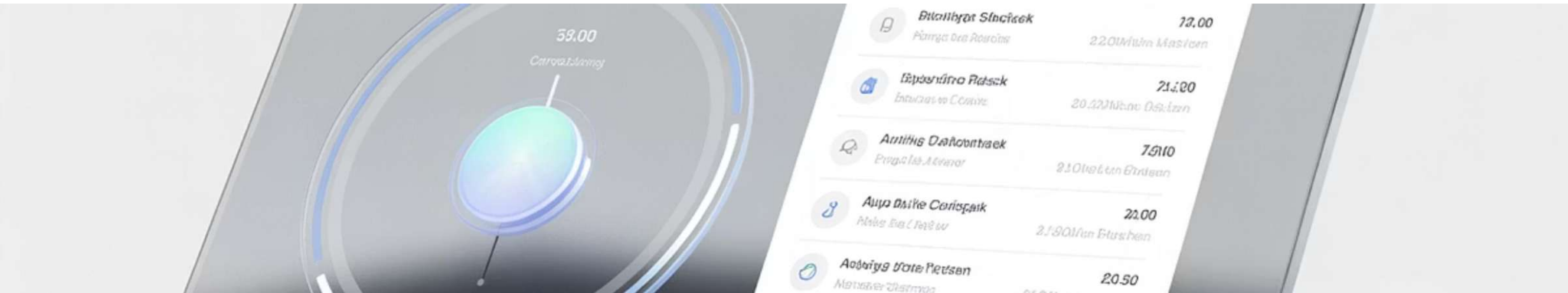
GPT Normativa

Responde consultas sobre legislación vigente, interpreta procedimientos administrativos y proporciona referencias normativas actualizadas. Un asesor legal disponible 24/7.



Gestor de Programas Deportivos

Planifica actividades deportivas municipales, gestiona inscripciones, genera calendarios y produce material de comunicación para programas como ligas escolares o eventos deportivos.



¿Qué es un GPT/Asistente personalizado?

Un GPT personalizado es una versión configurada de ChatGPT que ha sido adaptada con instrucciones específicas, documentos de referencia y parámetros de estilo propios de una organización. A diferencia del modelo estándar, este asistente especializado comprende el contexto particular de su área de aplicación, mantiene consistencia en su comunicación y puede acceder a información específica de la institución.

Es como contar con un especialista virtual que conoce a fondo los procedimientos, la terminología y las necesidades de su departamento, disponible en cualquier momento para asistir en tareas recurrentes o complejas.



Crear tu GPT: Visita <https://chat.openai.com/create> para comenzar a diseñar tu asistente especializado

Crear un GPT personalizado

Explorar GPT

Mis GPT

+ Crear

GPT

Descubre y crea versiones personalizadas de ChatGPT que combinen instrucciones, conocimientos adicionales y cualquier combinación de habilidades.

🔍 Buscar GPT

La mejor selección

Escritura

Productividad

Investigación y análisis

Educación

Estilo de vida

DALL · →

Featured

Curated top picks from this week

Quien dice un GPT dice...



GPTs
personalizados




Projects



Agentes

Gratis con
licencia



Gems

Gratis

Crear un GEM (Gemini) personalizado



Elementos Fundamentales de Configuración

1

Instrucciones base

Define el propósito principal del asistente, su ámbito de actuación y las directrices generales de comportamiento. Estas instrucciones son la columna vertebral que guía todas las respuestas del sistema.

- *Rol y función específica*
- *Límites de actuación*
- *Protocolos a seguir*

2

Tono y estilo

Establece cómo debe comunicarse el asistente: formal o cercano, conciso o detallado, técnico o divulgativo. El tono debe alinearse con la identidad de la institución y las expectativas del público.

- *Nivel de formalidad*
- *Estructura de respuestas*
- *Vocabulario preferido*

3

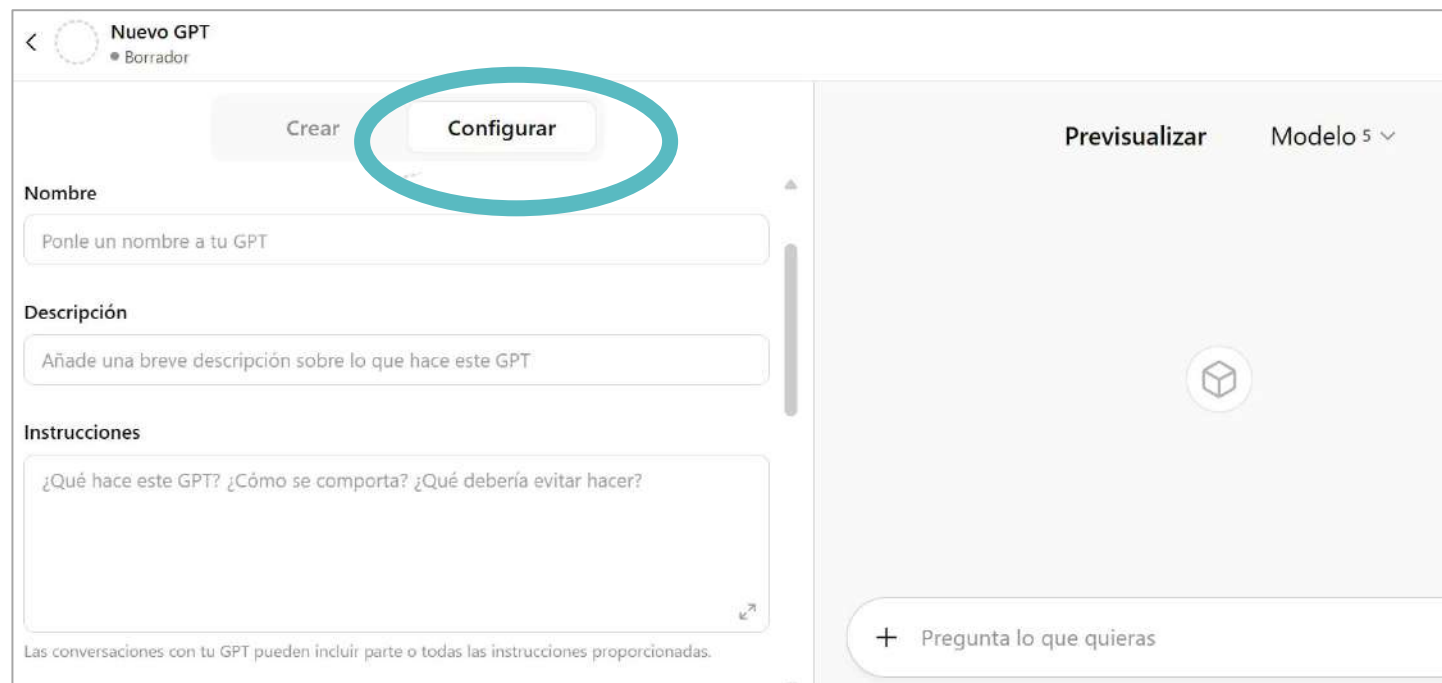
Documentos integrados

Incorpora normativas, manuales de procedimiento, bases de datos y documentación oficial. El asistente consulta estos recursos para proporcionar información actualizada y conforme a la legislación vigente.

- *Legislación aplicable*
- *Protocolos internos*
- *Bases de datos institucionales*

Crear un GPT/Asistente personalizado

Podemos crearlo desde Configuración



< Nuevo GPT
• Borrador

Crear **Configurar**

Nombre
Ponle un nombre a tu GPT

Descripción
Añade una breve descripción sobre lo que hace este GPT

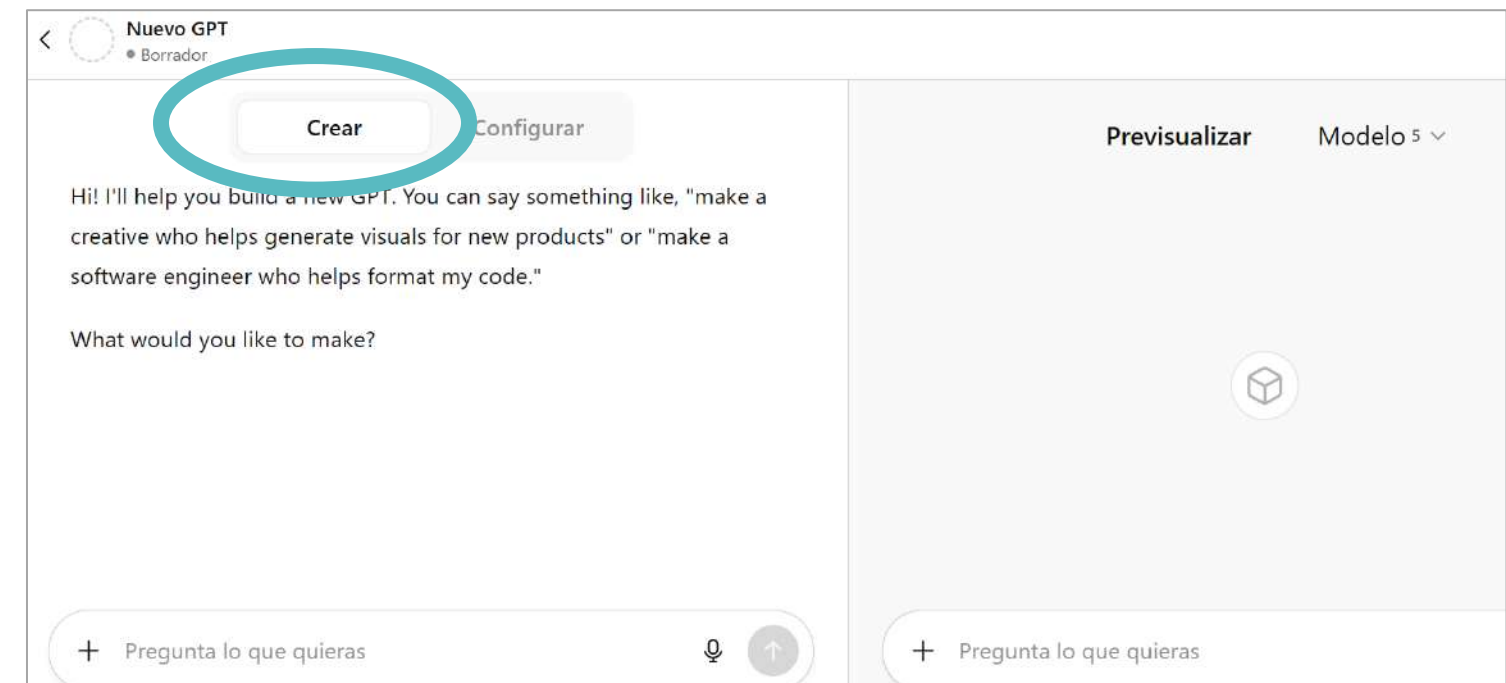
Instrucciones
¿Qué hace este GPT? ¿Cómo se comporta? ¿Qué debería evitar hacer?

Las conversaciones con tu GPT pueden incluir parte o todas las instrucciones proporcionadas.

Previsualizar Modelo 5 ▾

+ Pregunta lo que quieras

O, incluso más sencillo, chatear con él para que se vaya configurando según le vamos explicando lo que queremos y nos va haciendo preguntas



< Nuevo GPT
• Borrador

Crear Configurar

Previsualizar Modelo 5 ▾

Hi! I'll help you build a new GPT. You can say something like, "make a creative who helps generate visuals for new products" or "make a software engineer who helps format my code."

What would you like to make?

+ Pregunta lo que quieras

+ Pregunta lo que quieras

TRATAMIENTO Y CREACIÓN DE IMÁGENES Y VÍDEOS CON IA

Una guía práctica para funcionarios y comunicadores públicos que desean incorporar herramientas de inteligencia artificial en la producción de materiales visuales manteniendo la coherencia institucional.



Napkin: Contenido visual a partir de texto

Napkin es una herramienta que transforma automáticamente texto en contenido visual atractivo y esquemas comprensibles. Especialmente útil para crear materiales de comunicación interna y externa.

Infografías instantáneas

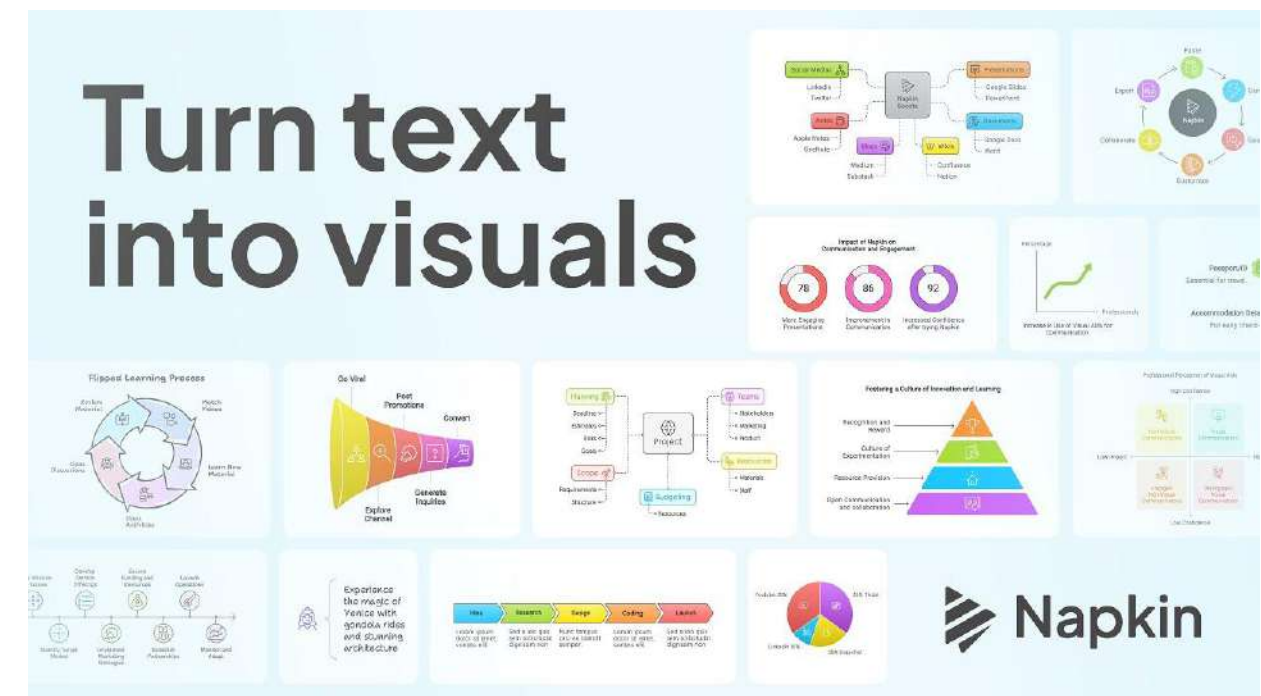
Convierte datos y estadísticas en gráficos visuales sin necesidad de diseño manual. Ideal para informes ejecutivos y presentaciones a ciudadanía.

Esquemas conceptuales

*Transforma procesos
administrativos complejos en
diagramas de flujo claros y fáciles
de seguir para cualquier usuario.*

Contenido para RRSS

Genera piezas gráficas optimizadas para redes sociales manteniendo la identidad visual institucional y el tono apropiado.





Organización visual de ideas

Los mapas mentales son herramientas poderosas para estructurar información compleja de forma intuitiva. La IA puede ayudarte a:

- *Generar estructura inicial a partir de un tema*
- *Identificar conexiones entre conceptos*
- *Expandir ramas con subtemas relevantes*
- *Reorganizar información de forma lógica*
- *Añadir ejemplos y casos prácticos*

Perfecto para planificar proyectos, preparar formaciones o analizar normativas complejas con múltiples dimensiones.



Diagramas de procesos administrativos

La visualización de flujos de trabajo es fundamental para optimizar trámites y procedimientos. La IA puede ayudarte a crear diagramas claros que mejoren la comprensión y eficiencia.

Análisis del proceso

La IA identifica pasos, decisiones y actores involucrados en el procedimiento

Generación del diagrama

Crea representación visual con símbolos estándar y flujos lógicos

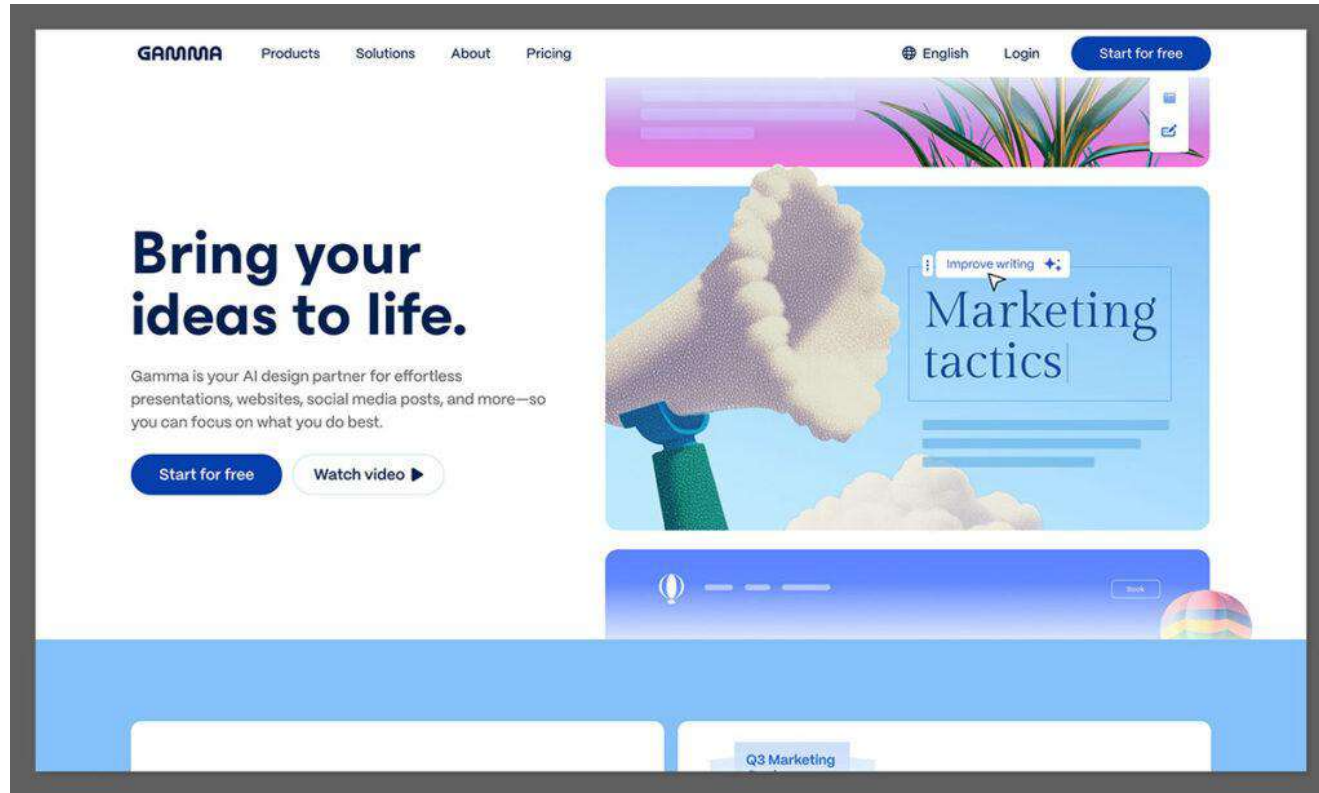
Optimización

Detecta redundancias, cuellos de botella y propone mejoras

Documentación

Genera guías explicativas para usuarios internos y externos

Gamma: Presentaciones automáticas con IA



Gamma es una plataforma que revoluciona la creación de presentaciones mediante inteligencia artificial. A partir de un texto o esquema, genera automáticamente diapositivas profesionales con diseño coherente.

Características principales:

- *Diseño automático adaptado al contenido*
- *Selección de imágenes relevantes*
- *Estructura narrativa coherente*
- *Formatos exportables (PDF, web)*
- *Edición posterior intuitiva*

Ahorra horas de trabajo en la preparación de presentaciones para consejos, comisiones o sesiones formativas.

Interpretar imágenes con IA. Reconocer elementos



PODEMOS SUBIR UNA FOTO A GEMINI O A CHATGPY Y PEDIRLE QUE LA RECONOZCA.

PROMPTS

“Acabamos de comprar esta bomba para la piscina municipal. Dime de qué marca y modelo es esta bomba.”

“Escribe el plan de mantenimiento completo y detallado para esta bomba. Si necesitas información adicional el tipo de uso y nivel de utilización de la misma, pídemela para ajustar mejor tu plan de mantenimiento.”

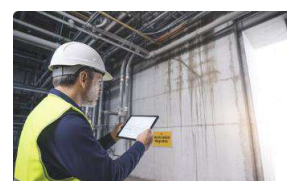
Interpretar imágenes con IA

Los modelos modernos de IA pueden analizar imágenes y extraer información valiosa. Esta capacidad tiene múltiples aplicaciones en el sector público:



Documentos escaneados

Extrae texto de documentos físicos y convierte en formato editable



Inspecciones

Analiza fotos de instalaciones identificando daños o necesidades de mantenimiento



Eventos

Describe escenas de eventos para elaborar crónicas o memorias visuales



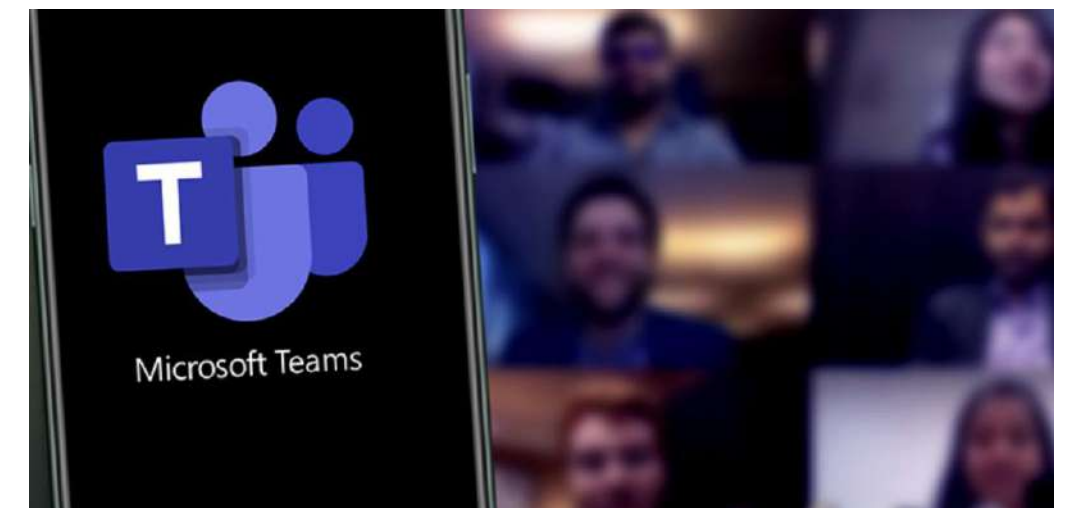
Gráficos y tablas

Interpreta datos visuales y genera resúmenes o descripciones textuales

Interpretar vídeos y videollamadas



- *Resúmenes de reuniones en tiempo real:*
- *Resumen inteligente*
- *Resumen de la llamada y puntos destacados*
- *Atribución del orador:*
- *Aislamiento de voz*



De Texto a Imagen y Vídeo

*La inteligencia artificial ha revolucionado el proceso creativo, permitiendo transformar simples descripciones textuales en materiales gráficos completos y profesionales. A través de **prompts** bien contruidos, podemos generar desde carteles promocionales hasta vídeos explicativos, todo sin necesidad de conocimientos avanzados de diseño.*

El secreto radica en aprender a comunicarnos efectivamente con estas herramientas, proporcionando instrucciones claras y específicas que capturen la esencia de lo que necesitamos comunicar.

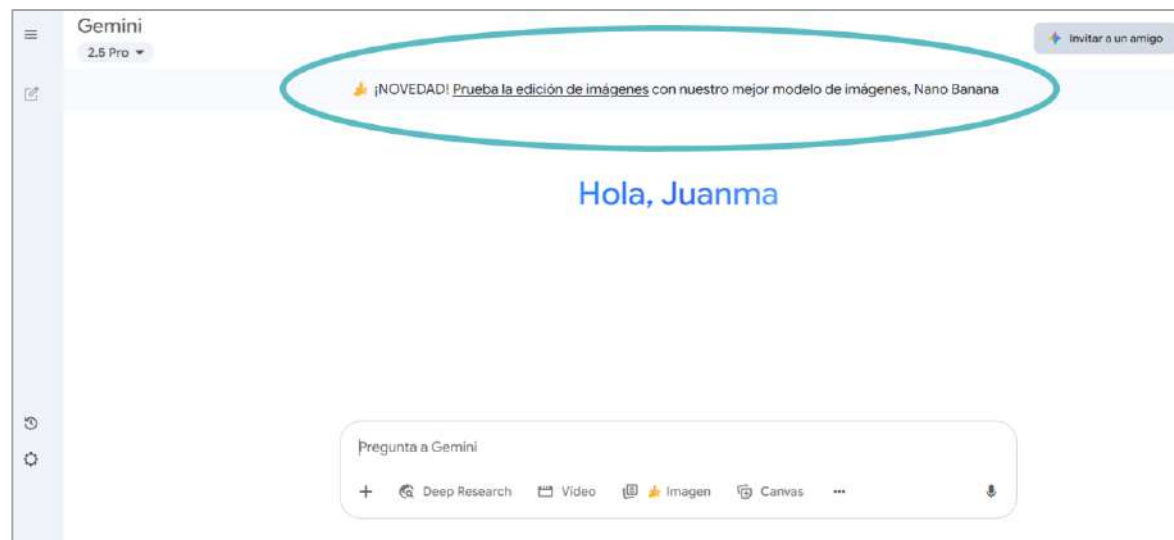


Herramientas para Imágenes



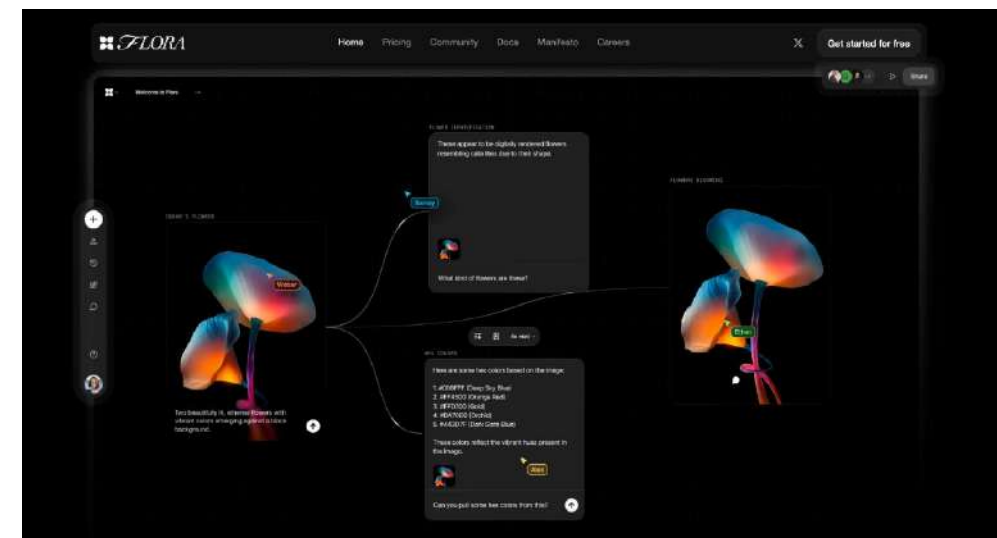
Nano Banana

Especializada en la generación rápida de ilustraciones y gráficos ligeros, ideal para materiales de redes sociales que requieren agilidad en la producción y un estilo visual fresco y accesible. Se accede a través de Gemini de Google.



Flora AI

Se distingue por crear imágenes estilizadas con un enfoque visual particularmente atractivo. Perfecta para campañas que buscan un toque más artístico sin perder profesionalismo.

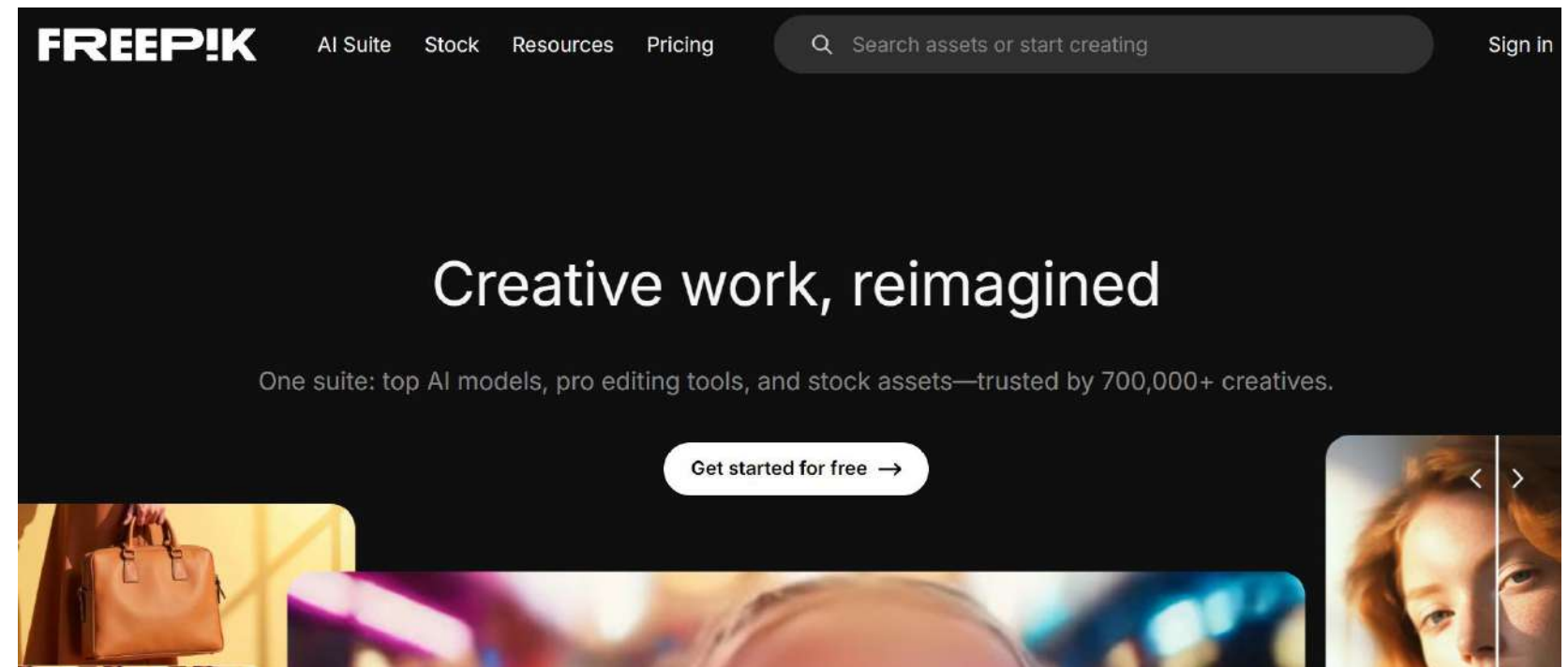


FREEPIK: Alta Calidad y versatilidad con tecnología andaluza

*Freepik combina un potente generador de imágenes con IA con un extenso banco de recursos gráficos. Esta plataforma es especialmente útil para crear imágenes que se integran perfectamente con **plantillas editables**, facilitando la producción rápida de materiales coherentes.*

Su interfaz intuitiva permite a usuarios sin experiencia en diseño crear gráficos profesionales adaptados a necesidades específicas de comunicación pública.

freepik.com/ai-image-generator





Ejemplo Práctico: Semana Europea del Deporte

1

Prompt Inicial

"Cartel promocional para Semana Europea del Deporte, colores azul y amarillo, personas activas, estilo moderno"

2

Refinamiento

Ajustar detalles: añadir logo institucional, especificar fechas, mejorar tipografía

3

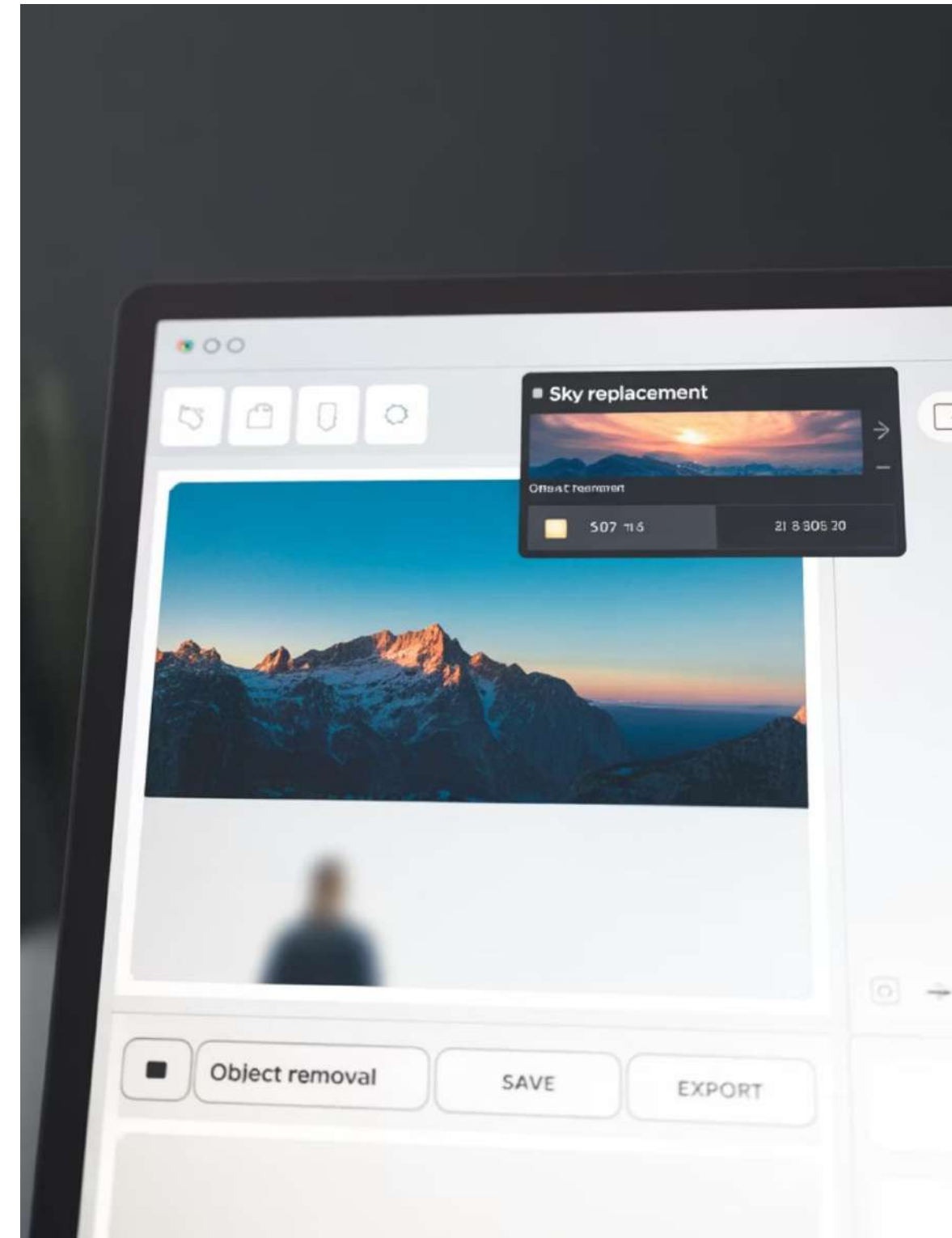
Resultado Final

Cartel profesional listo para imprimir y distribuir en centros deportivos y espacios públicos

Edición de Imágenes con IA

*Más allá de crear imágenes desde cero, la IA ofrece capacidades avanzadas de edición que simplifican tareas que tradicionalmente requerían habilidades técnicas complejas. El **retoque automático de fondos, ajuste de colores y eliminación de objetos** se realizan ahora en segundos.*

Estas herramientas son especialmente valiosas cuando necesitamos adaptar fotografías existentes de eventos o instalaciones para folletos institucionales, garantizando que cada imagen cumpla con los estándares de calidad requeridos.



Edición de imágenes con Gemini - Nano Banana



Toma este foto de referencia y haz una imagen mía, el de la foto, con un traje de Hugo Boss negro, con camisa negra y sin corbata

♦ ¡Por supuesto! Aquí tienes una imagen tuya con un traje negro de Hugo Boss, camisa negra y sin corbata:

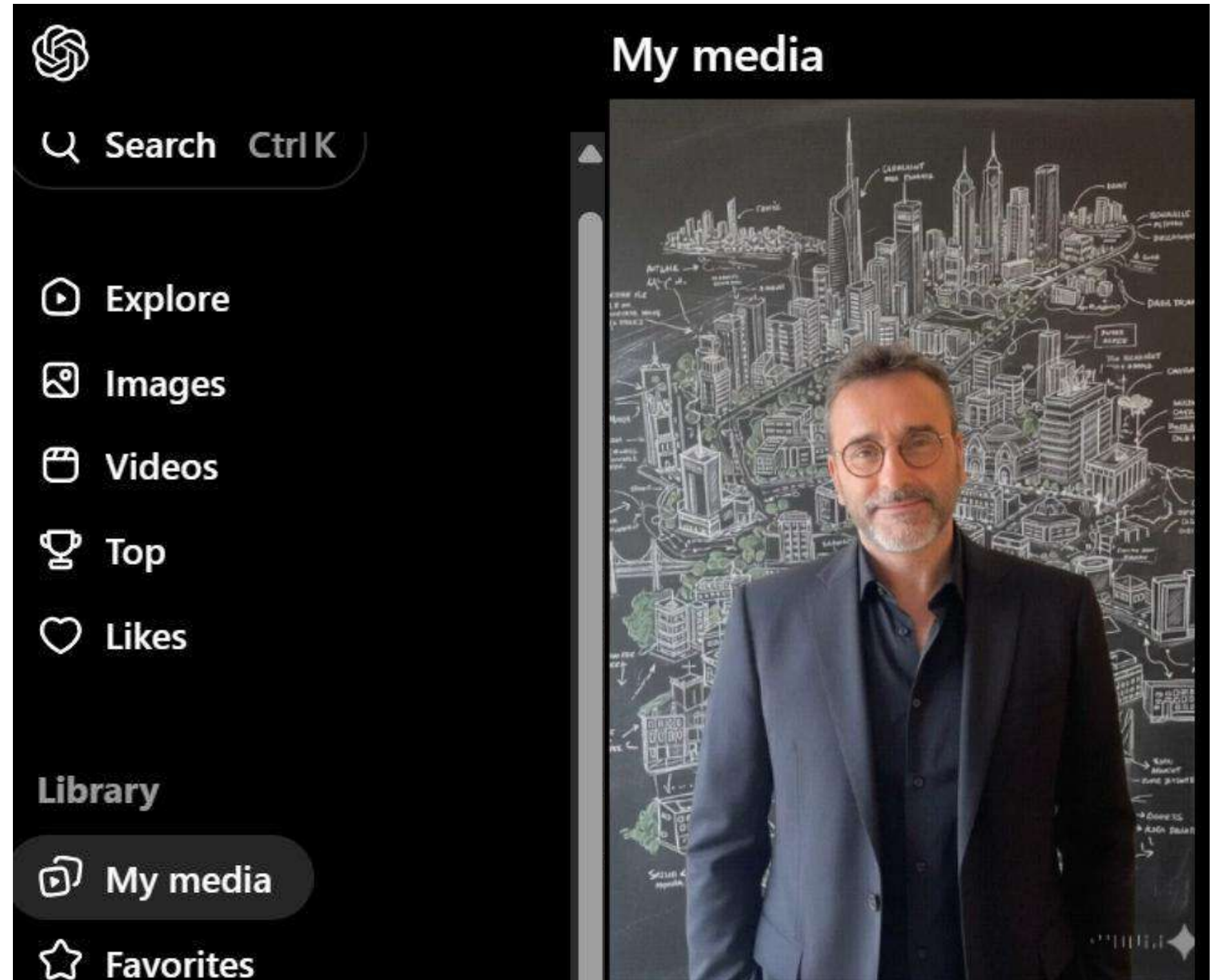


Perfecto. Mantén mi imagen y pon de fondo una pizarra con esquemas dibujados a mano con tiza de una ciudad,

♦ ¡Genial! Aquí tienes tu imagen con el traje negro y la pizarra de fondo con esquemas de una ciudad dibujados a mano con tiza.



De imagen a Vídeo con SORA (ChatGPT)



Heygen: Avatares Multilingües

Atención ciudadana sin barreras lingüísticas

Heygen revoluciona la comunicación institucional mediante la creación de avatares digitales que pueden locutar contenido en múltiples idiomas manteniendo una apariencia natural y profesional. Esta tecnología es especialmente valiosa para administraciones con población multicultural.

Explicación de trámites

Crea vídeos explicativos de procedimientos administrativos en español, inglés, árabe, rumano o cualquier idioma que necesite tu municipio, garantizando accesibilidad universal.

Campañas institucionales

Diseña campañas de sensibilización o información que lleguen a todos los ciudadanos independientemente de su idioma nativo, mejorando la inclusión social.

Onboarding digital

Facilita la comprensión de servicios municipales digitales mediante tutoriales narrados en el idioma preferido del usuario, reduciendo la brecha digital.

📄 **Crea avatares multilingües:** <https://www.heygen.com>

murua:
sport innovation

**Hey
Gen**

Suno: Generación de Música con IA

Banda sonora para contenido institucional

Suno genera música original mediante inteligencia artificial, permitiendo crear bandas sonoras personalizadas para vídeos institucionales, spots publicitarios, podcasts municipales o eventos oficiales, sin preocupaciones de derechos de autor.

Aplicaciones prácticas:

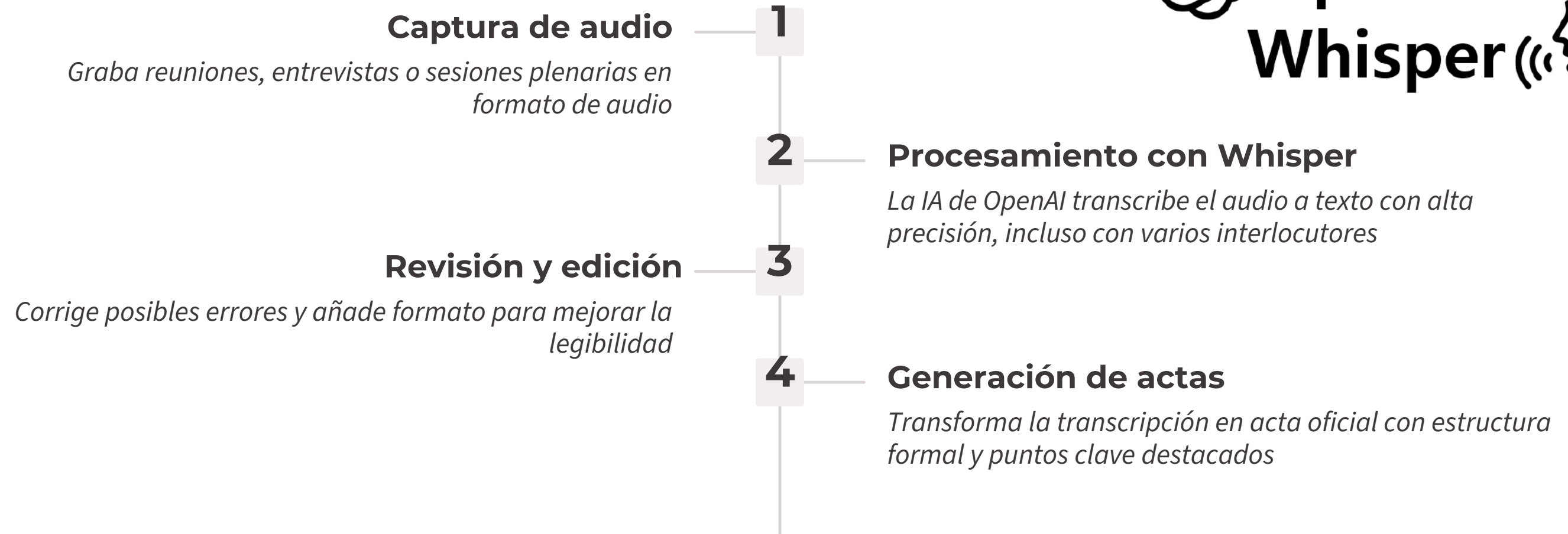
- *Música de fondo para vídeos corporativos*
- *Sintonías para podcasts o programas de radio municipal*
- *Ambientación de eventos y actos institucionales*
- *Contenido sonoro para campañas en redes sociales*
- *Melodías para aplicaciones y servicios digitales*

La herramienta permite especificar género, tempo, instrumentación y mood, generando piezas musicales que se adaptan perfectamente al tono y mensaje de cada comunicación institucional.



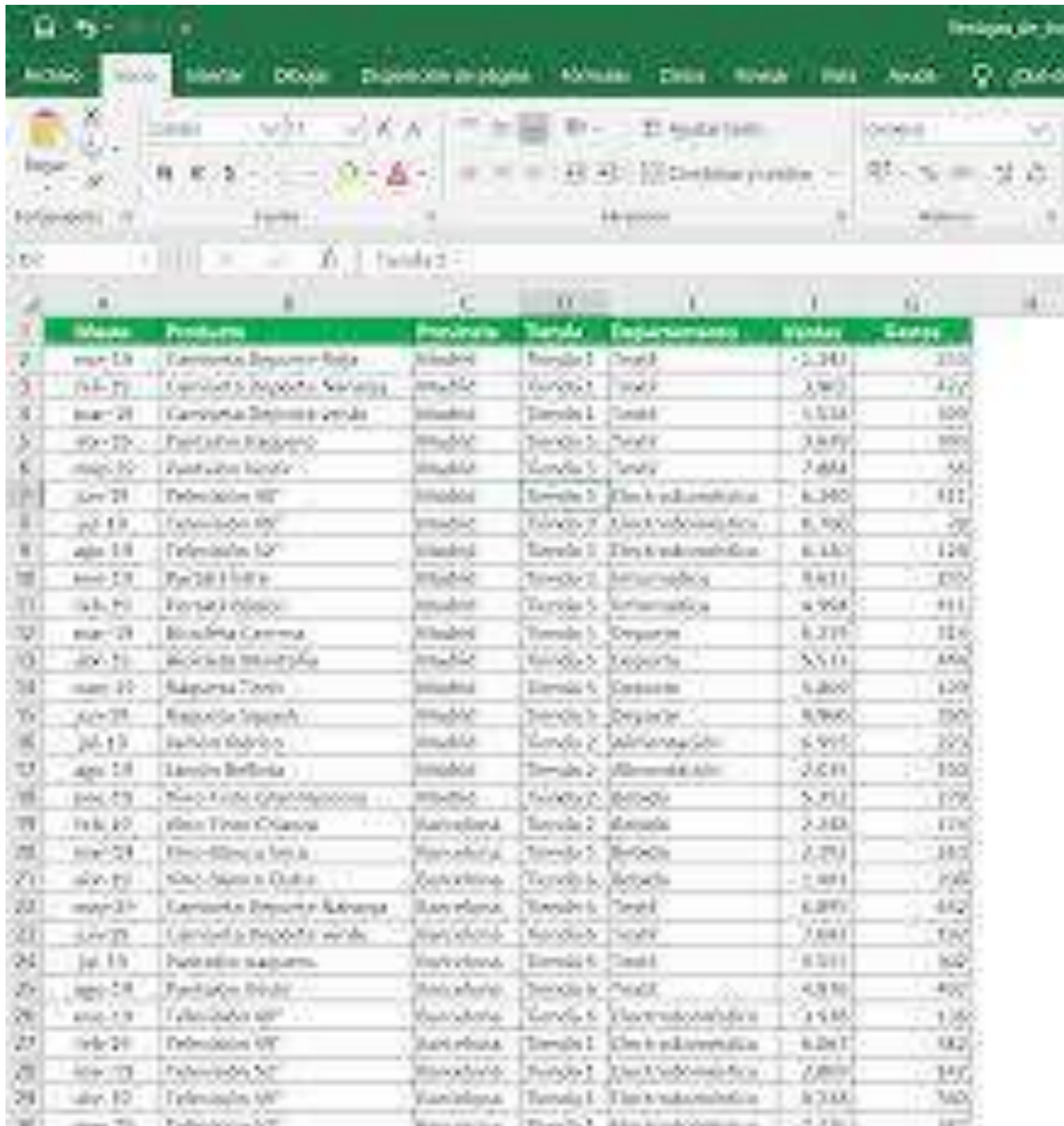
📄 **Genera música original:** <https://suno.ai>

Whisper: Transcripción Automática de Audio



Whisper, disponible a través de Replicate, es especialmente útil para transcribir entrevistas, generar actas de reuniones a partir de grabaciones orales o crear subtítulos para vídeos institucionales. La tecnología reconoce múltiples idiomas y dialectos con notable precisión.

📄 **Transcribe audio automáticamente:** <https://replicate.com/openai/whisper>



	A	B	C	D	E	F	G
	Fecha	Producto	Marca	Departamento	Ventas	Ganancia	
2	mar-18	Camiseta Deportes Reta	Revolución	Deporte 1	2.345	210	
3	abr-19	Camiseta Deportes Valencia	Revolución	Deporte 1	3.567	420	
4	may-20	Camiseta Deportes Verde	Revolución	Deporte 1	5.123	600	
5	jun-21	Camiseta Deportes	Revolución	Deporte 1	3.456	380	
6	jul-22	Camiseta Deportes	Revolución	Deporte 1	2.890	320	
7	ago-23	Camiseta Deportes	Revolución	Deporte 1	4.567	510	
8	sep-24	Camiseta Deportes	Revolución	Deporte 1	6.789	750	
9	oct-25	Camiseta Deportes	Revolución	Deporte 1	8.901	980	
10	nov-26	Camiseta Deportes	Revolución	Deporte 1	7.654	850	
11	dic-27	Camiseta Deportes	Revolución	Deporte 1	5.432	610	
12	ene-28	Camiseta Deportes	Revolución	Deporte 1	3.210	360	
13	feb-29	Camiseta Deportes	Revolución	Deporte 1	4.321	480	
14	mar-30	Camiseta Deportes	Revolución	Deporte 1	6.543	720	
15	abr-31	Camiseta Deportes	Revolución	Deporte 1	8.765	950	
16	may-01	Camiseta Deportes	Revolución	Deporte 1	7.890	870	
17	jun-02	Camiseta Deportes	Revolución	Deporte 1	5.678	630	
18	jul-03	Camiseta Deportes	Revolución	Deporte 1	3.456	390	
19	ago-04	Camiseta Deportes	Revolución	Deporte 1	4.567	500	
20	sep-05	Camiseta Deportes	Revolución	Deporte 1	6.789	740	
21	oct-06	Camiseta Deportes	Revolución	Deporte 1	8.901	970	
22	nov-07	Camiseta Deportes	Revolución	Deporte 1	7.654	860	
23	dic-08	Camiseta Deportes	Revolución	Deporte 1	5.432	620	
24	ene-09	Camiseta Deportes	Revolución	Deporte 1	3.210	370	
25	feb-10	Camiseta Deportes	Revolución	Deporte 1	4.321	490	
26	mar-11	Camiseta Deportes	Revolución	Deporte 1	6.543	730	
27	abr-12	Camiseta Deportes	Revolución	Deporte 1	8.765	960	
28	may-13	Camiseta Deportes	Revolución	Deporte 1	7.890	880	
29	jun-14	Camiseta Deportes	Revolución	Deporte 1	5.678	640	
30	jul-15	Camiseta Deportes	Revolución	Deporte 1	3.456	380	
31	ago-16	Camiseta Deportes	Revolución	Deporte 1	4.567	510	
32	sep-17	Camiseta Deportes	Revolución	Deporte 1	6.789	750	
33	oct-18	Camiseta Deportes	Revolución	Deporte 1	8.901	980	
34	nov-19	Camiseta Deportes	Revolución	Deporte 1	7.654	870	
35	dic-20	Camiseta Deportes	Revolución	Deporte 1	5.432	630	

TRATAMIENTO DE DATOS CON IA

Aprende a usar herramientas de inteligencia artificial para organizar, interpretar y presentar datos en hojas de cálculo de forma ágil y precisa. Esta sesión te mostrará cómo la IA puede transformar tu trabajo diario con datos en la administración pública.



Del Excel Clásico al Excel 2.0

1

Excel Tradicional

Fórmulas manuales, procesos repetitivos, alta probabilidad de error humano

2

Excel 2.0 con IA

Automatización inteligente, lenguaje natural, validación automática

La IA actúa como tu copiloto de datos: convierte instrucciones en lenguaje natural en fórmulas complejas, detecta patrones que pasarían desapercibidos y sugiere mejoras en tus análisis.

Soluciones Nativas: Microsoft y Google



Integrated Solutions

Microsoft Copilot


Función "Clean Data" integrada en Excel para identificar y corregir automáticamente problemas comunes de formato y entrada de datos.

Google Sheets AutoML

Permite crear y entrenar modelos de Machine Learning para pronósticos directamente desde Google Sheets sin programación.

Listo Accesibilidad: todo correcto

Gemini en Google Sheets

 NUEVO POLIDEPORTIVO PARA ARRIGORRIAGA (respuestas) .XLSX

Archivo Editar Ver Insertar Formato Datos Herramientas Ayuda

🔍 ↶ ↷ 🖨 📋 100% ▼ € % .0 .00 123 Arial ▼ ⋮ ^

A1 fx Marca temporal

	A	B	C	D
1	Marca temporal	1. Edad	2. Género	3. ¿Participas en algú
2	1/25/2024 22:54:37			
3	2/1/2024 10:45:09	31-45 años	Masculino	Sí
4	2/1/2024 10:46:32	46-60 años	Femenino	No
5	2/1/2024 10:49:37	46-60 años	Femenino	Sí
6	2/1/2024 10:53:03	31-45 años	Femenino	Sí
7	2/1/2024 10:54:41	31-45 años	Masculino	Sí
8	2/1/2024 10:56:06	18-30 años	Masculino	Sí
9	2/1/2024 11:03:22	31-45 años	Femenino	No
10	2/1/2024 11:08:36	46-60 años	Femenino	Sí
11	2/1/2024 11:19:19	46-60 años	Femenino	Sí
12	2/1/2024 11:20:46	46-60 años	Masculino	Sí
13	2/1/2024 11:25:12	46-60 años	Masculino	Sí

+

≡

Respuestas de formulario 1 ▼

◆ Gemini

⋮ ↗ ✕

En general la valoración de los equipamientos deportivos es positiva o negativa?

Introduce una petición aquí

✕

A1:V856

Gemini en Workspace puede cometer errores, así que comprueba sus respuestas. [Más información](#)

Julius AI

Conversa con tus datos como si fueran un colega

Julius AI revoluciona el análisis de datos permitiéndote hacer preguntas en lenguaje natural a tus archivos Excel o CSV. No necesitas conocer fórmulas ni sintaxis especiales.

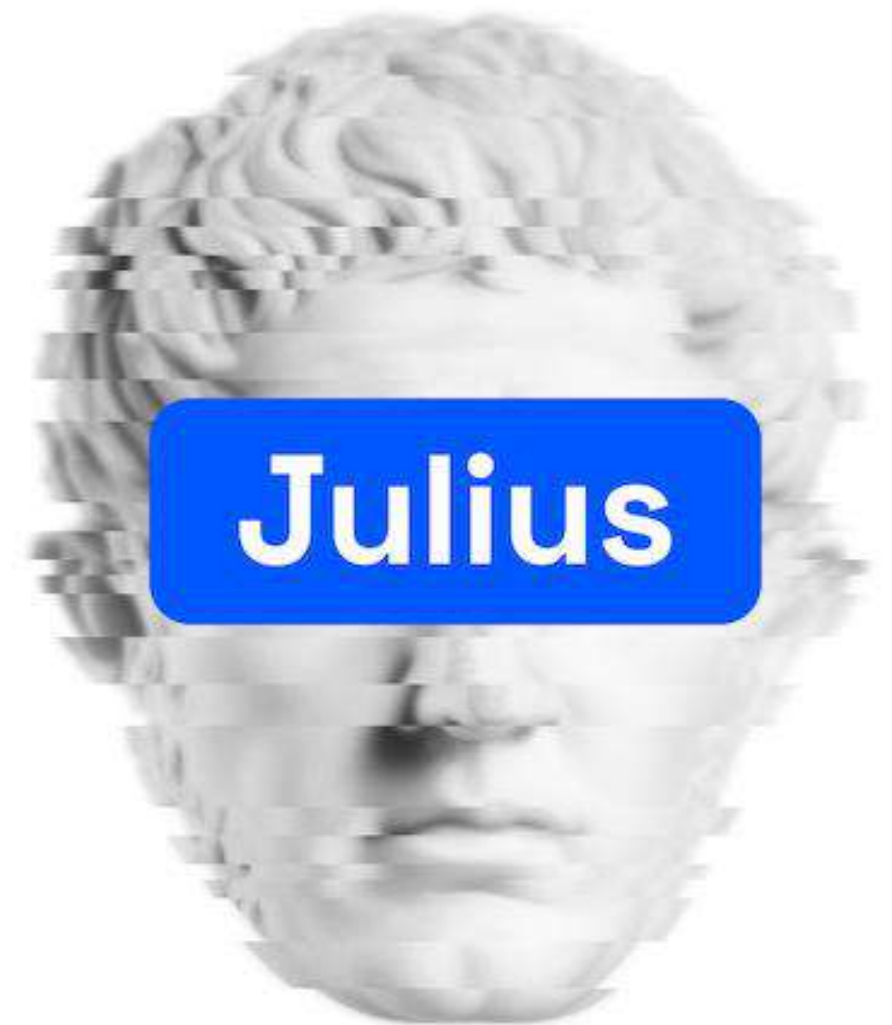
"¿Cuál fue el evento con mayor asistencia en 2024?"

"¿Qué mes tuvo la satisfacción ciudadana más baja?"

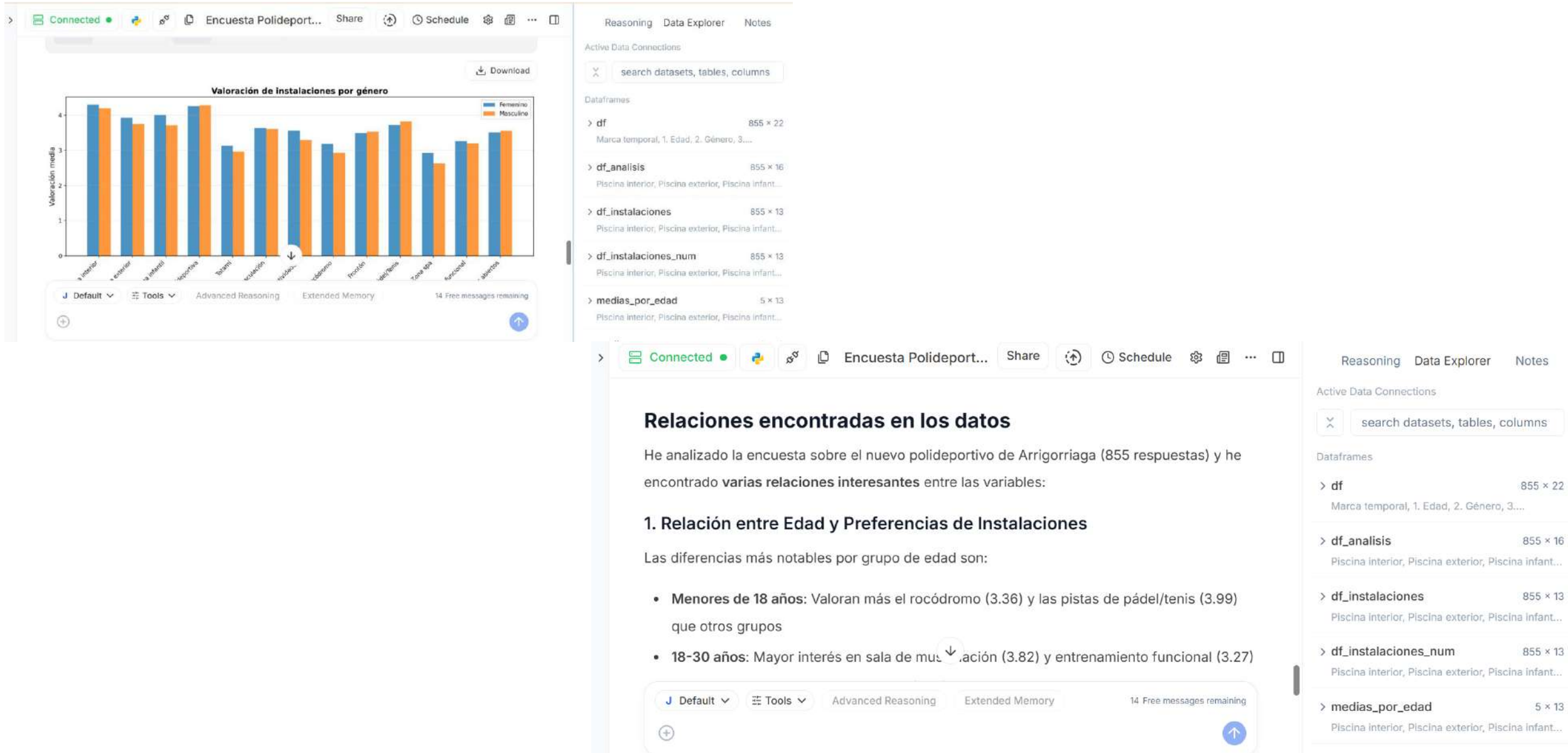
"Muéstrame una comparativa entre distritos"

Julius responde con datos precisos, genera visualizaciones relevantes y puede incluso sugerir análisis adicionales que podrían ser de tu interés. URL:

<https://julius.ai/>



Chatear con un Excel en Julius



Smallppt

De datos a presentación en minutos

Smallppt transforma tus hojas de cálculo en presentaciones profesionales de PowerPoint de forma automática, manteniendo la coherencia visual y destacando los insights más relevantes.

Caso de uso: Generar el informe mensual de participación ciudadana en formato presentación, listo para compartir con el equipo directivo o en sesiones públicas.

Ventajas principales:

- *Diseño automático profesional*
- *Selección inteligente de gráficos*
- *Narrativa coherente de datos*
- *Personalización de marca*
- *Exportación a múltiples formatos*



URL: <https://smallppt.com/es/aiPowerPoint>

Casos de Uso: Participación Ciudadana



Procesamiento masivo de encuestas

Combina PromptLoop para categorizar respuestas abiertas y Rows AI para generar análisis estadísticos automáticos.

Desafío resuelto: *Una encuesta con 5.000 respuestas que incluye preguntas abiertas tradicionalmente requeriría semanas de análisis manual. Con estas herramientas, el procesamiento completo se realiza en menos de un día.*

Resultado: *Identificación rápida de preocupaciones principales, sentimientos predominantes y propuestas ciudadanas más frecuentes.*

Riesgos Ocultos: Privacidad de Datos

Cuando usas un plugin de IA, tus datos se envían a servidores externos para procesamiento.

Confidencialidad

Datos sensibles como listas de clientes, registros financieros o planes estratégicos pueden estar en riesgo.

Entrenamiento de Modelos

Riesgo de que datos propietarios se utilicen para reentrenar modelos globales de IA.

Cumplimiento Normativo

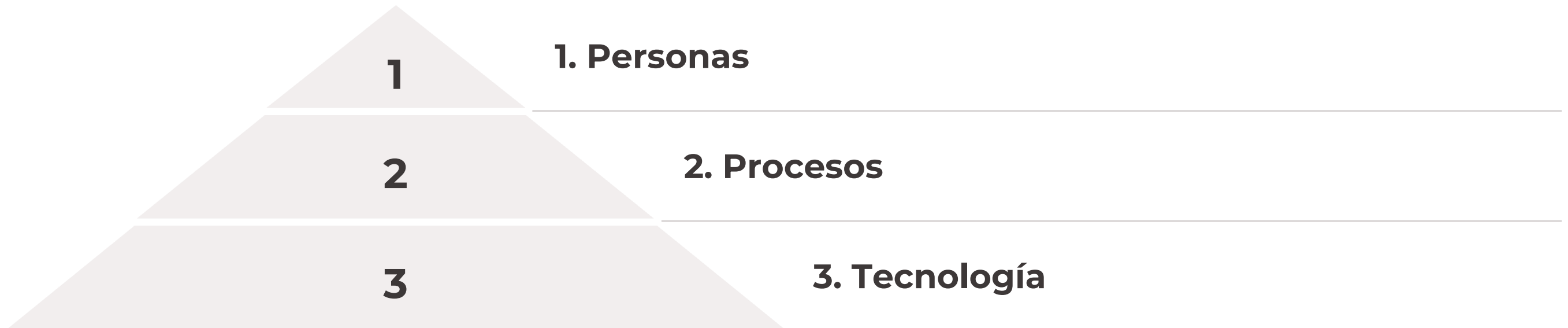
Necesidad de garantizar que proveedores cumplan GDPR, HIPAA y otras regulaciones.



De las ideas a los proyectos

La IA requiere método, no improvisación. El proceso de cocreación es un puente entre la inspiración y la acción real.

El orden importa



No empezamos hablando de tecnología, sino de personas y procesos. Primero entendemos qué queréis mejorar, luego elegimos la herramienta adecuada.

Herramientas presentadas

ASISTENTES GENERALES Y REDACCIÓN

ChatGPT (OpenAI) – <https://chat.openai.com> Modelo multimodal para texto, imágenes y documentos. Útil para redactar actas, informes, comunicados y resúmenes normativos.

Gemini (Google) – <https://gemini.google.com> Asistente con búsqueda avanzada e integración multimodal. Sirve para consultas rápidas sobre normativa o apoyo en investigación.

Copilot (Microsoft 365) – <https://www.microsoft.com/es-es/microsoft-365/copilot> Asistente de IA integrado en la suite Microsoft 365 (Word, Excel, PowerPoint, Outlook y Teams). Permite generar, resumir y editar documentos, automatizar análisis en hojas de cálculo, resumir correos electrónicos, redactar actas y extraer acuerdos de reuniones.

Jasper – <https://jasper.ai> IA para redacción de textos de marketing y comunicación. Aplicable a notas de prensa institucionales y campañas ciudadanas.

Wordtune – <https://wordtune.com> Herramienta de reescritura y mejora de estilo. Útil para adaptar textos técnicos a un lenguaje claro.

QuillBot – <https://quillbot.com> Generador de paráfrasis y resúmenes automáticos. Facilita la simplificación de normativas o documentos extensos.

ASISTENTES ESPECIALIZADOS Y GESTIÓN DOCUMENTAL

NotebookLM (Google) – <https://notebooklm.google> Permite convertir documentos propios en un asistente conversacional. Útil para crear asistentes internos que respondan sobre normativa, manuales, procedimientos o planes estratégicos.

GPTs personalizados (OpenAI) – <https://chat.openai.com/create> Versión configurada de ChatGPT con instrucciones y documentos propios. Sirve para estandarizar criterios y crear asistentes especializados (por ejemplo, subvenciones o normativa).

COMPARADORES DE MODELOS

ChatHub – <https://chathub.gg> Plataforma para probar varios modelos de IA en paralelo. Útil para evaluar qué modelo responde mejor a necesidades administrativas.

LMarena – <https://lmarena.ai> Comparador de grandes modelos de lenguaje. Ayuda a seleccionar el más fiable para trámites específicos.

VISUALES Y PRESENTACIONES

Napkin – <https://napkin.ai> Genera gráficos y esquemas simples. Ideal para infografías rápidas en presentaciones institucionales.

Gamma – <https://gamma.app> Generador automático de presentaciones. Ideal para presentar programas deportivos o proyectos públicos.

GENERACIÓN DE IMÁGENES

Midjourney – <https://midjourney.com> Crea imágenes realistas a partir de texto. Perfecto para cartelería institucional y banners.

Freepik AI – <https://www.freepik.com> Banco gráfico con generador de imágenes. Facilita recursos visuales coherentes con la identidad institucional.

Nano Banana – [Gemini](#) Generador de ilustraciones ligeras. Útil para redes sociales institucionales.

Flora AI – <https://www.florafaua.ai/> Generador de imágenes estilizadas. Ideal para campañas creativas.

Herramientas presentadas

VÍDEO Y MULTIMEDIA

Runway ML – <https://runwayml.com>. Generación de vídeo a partir de texto o imágenes. Sirve para crear clips promocionales de eventos públicos.

SORA (OpenAI) – <https://openai.com/sora>. Generador de vídeos a partir de prompts. Útil para recrear escenas deportivas o campañas de sensibilización.

Kling – <https://app.klingai.com>. Herramienta de vídeo generativo con calidad cinematográfica. Aporta valor en spots institucionales.

Gemini Veo 3 (Google) – [Gemini](#). Modelo de vídeo generativo de Google. Aplica a material audiovisual creativo de programas municipales.

AVATARES Y VOZ

Heygen – <https://www.heygen.com>. Crea avatares con voz multilingüe y permite clonar voces. Útil para explicar trámites en varios idiomas o en campañas personalizadas.

MÚSICA Y AUDIO

Suno AI – <https://suno.ai>. Genera música original. Sirve como banda sonora para vídeos institucionales.

Whisper vía Replicate – <https://replicate.com/openai/whisper>. Transcripción de audio a texto. Útil para actas, entrevistas o reuniones.

HOJAS DE CÁLCULO E IA APLICADA A DATOS

Julius AI – <https://julius.ai>. Permite “chatear” con datos en Excel o CSV. Responde preguntas directas sobre bases de datos de participación.

Formula Bot – <https://www.formulabot.com>. Traduce texto a fórmulas complejas. Facilita la automatización en hojas logísticas.

Smallppt – <https://smallppt.com/es/aiPowerPoint>. Convierte datos en presentaciones automáticas. Facilita informes y memorias anuales.

AI Excel Bot – <https://aiexcelbot.com>. Genera fórmulas de Excel en lenguaje natural. Ahorra tiempo en cálculos de encuestas o registros de participación.

Rows AI – <https://rows.com>. Hojas de cálculo con IA integrada. Útil para analizar satisfacción ciudadana y visualizar datos.

Lido – <https://www.lido.app>. Conecta fuentes y crea dashboards. Útil para seguimiento en tiempo real de inscripciones.

API Spreadsheets – <https://www.apispreadsheets.com/>. Conecta formularios con hojas de cálculo dinámicas. Facilita encuestas ciudadanas en tiempo real.

RECOPIADORES DE HERRAMIENTAS

AI Findy – <https://aifindy.com>. Directorio de herramientas de IA. Útil para identificar opciones según la tarea.

Futurepedia – <https://www.futurepedia.io>. Biblioteca amplia de IA. Ayuda a descubrir herramientas nuevas aplicables a la administración.

¿ALGUNA DUDA? ¿PREGUNTAS?
AQUI TAMBIEN PUEDES
CONTACTAR CONMIGO:

murua:
sport innovation

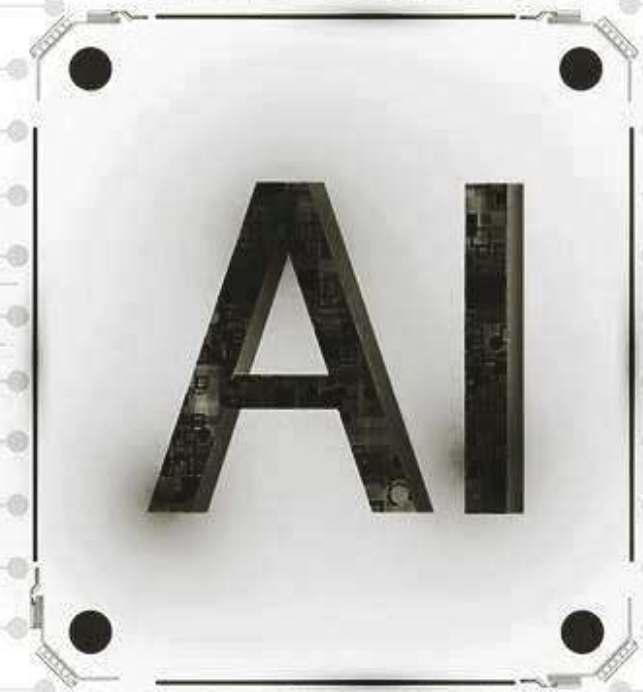


SCAN ME

juanma@murua.eu
+34 607 634 613



www.murua.eu
www.economiaenchandal.com





DIPUTACIÓN
DE ALMERÍA

DEPORTE

PARA TODOS
ENTRE TODOS
Y PARA

siempre



murua:
sport innovation